

Resultados a marzo de 2013

Presentación para inversores y analistas

3 de mayo de 2013



Índice

1 Puntos clave

2 Información financiera consolidada

3 Evolución de los negocios

4 Apéndice

5 Suplemento estadístico

6 Calendario y contactos

Un inicio de año marcado por la fortaleza del balance y los beneficios de la diversificación en un entorno de desaceleración económica

Ingresos	6.941,8	1,6%
Primas	5.903,8	0,2%
Ahorro gestionado ⁽¹⁾	33.063,4	9,6%
Ratio combinado No Vida	95,1%	-0,5 p.p.
ROE	8,7%	-4,9 p.p.

Fondos propios por acción	2,60	12,6%
Resultado atribuible	264,3	-2,6%
Beneficio por acción (euros)	0,09	-2,6%

Millones de euros

NOTA: beneficios por acción calculados sobre 3.079.553.273 acciones.

(1) En 3M 2013 se incluyen por primera vez los fondos de inversión gestionados fuera de España; sin este efecto, el crecimiento sería del 5,7 por 100.

Claves de los resultados

Crecimiento del patrimonio neto en el trimestre de 355 millones de euros, como resultado de:



Los beneficios de la diversificación geográfica, que han permitido compensar los efectos en resultados de la depreciación del real brasileño y de la caída de la demanda en España.



La estabilidad del resultado técnico de No Vida, que ha experimentado una significativa mejora en las actividades internacionales y se ha mantenido en niveles de excelencia en España.



El descenso de las primas y del resultado recurrente en el seguro de Vida por la menor emisión en España y el reaseguro.



La disminución de los ingresos financieros como consecuencia del descenso de los tipos de interés.

Evolución del resultado recurrente

	3M 2012	3M 2013	Δ %
RESULTADO ATRIBUIBLE REPORTADO	271,4	264,3	-2,6%
Cartera de inversiones: plusvalías realizadas netas	-20,7		
Renta fija griega	41,5		
Beneficio por diferencias de cambio no recurrentes		-13,2	
Plusvalía por creación de SOLUNION		-9,0	
Reversión provisión por inestabilidad financiera	-41,5		
RESULTADO ATRIBUIBLE RECURRENTE	250,7	242,1	-3,4%

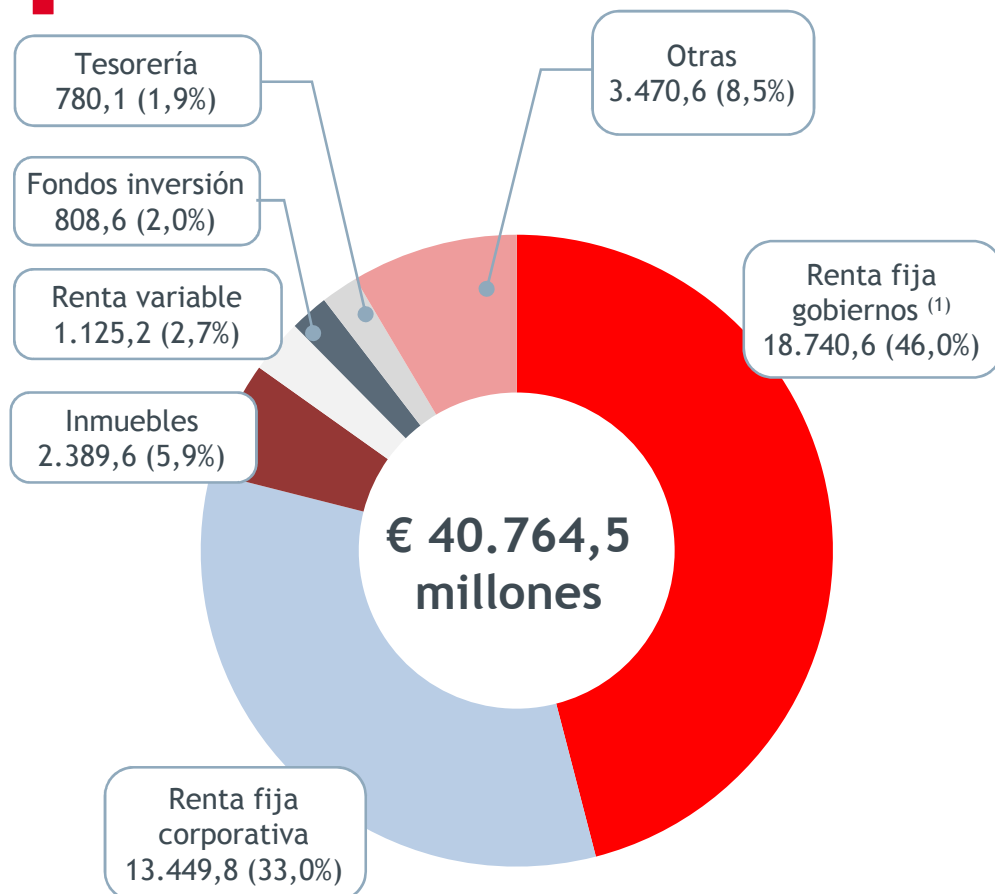
El dividendo complementario se abonará el 28 de junio íntegramente en efectivo

Dividendo complementario del ejercicio 2012

- El 9 de marzo la Junta General aprobó el pago de un dividendo activo complementario a cargo de los resultados del ejercicio 2012 de 7 céntimos de euro brutos por acción.
- Con ello, el desembolso con cargo a los resultados de 2012 asciende a 338,8 millones de euros.
- El Consejo ha acordado abonar dicho dividendo el 28 de junio.

Inversiones diversificadas y alineadas con el negocio

Desglose por tipo de activo

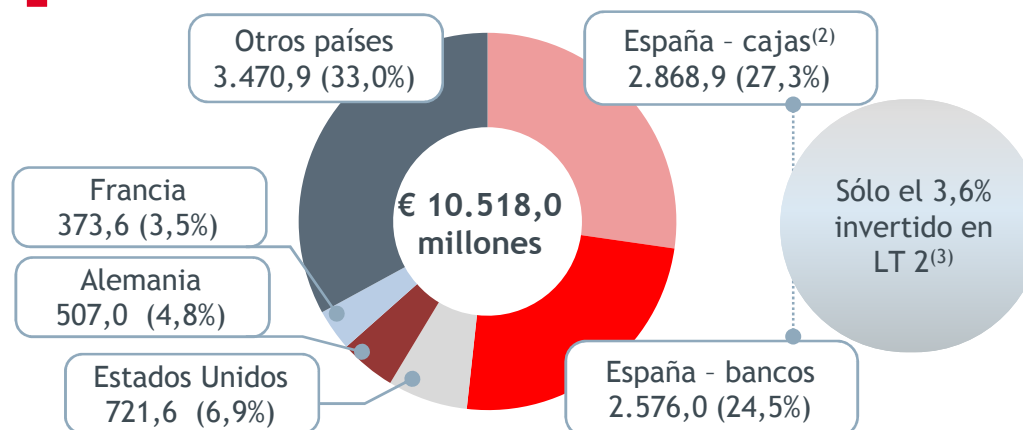


Millones de euros

Renta fija - gobiernos

España	9.911,8	52,9%
Brasil	2.749,6	14,7%
Italia	1.127,7	6,0%
Estados Unidos	822,5	4,4%
Portugal	477,8	2,5%
Malta	425,7	2,3%
Colombia	376,3	2,0%
Resto	2.849,2	15,2%
Total	18.740,6	100,0%

Renta fija - instituciones financieras



1) Incluye organismos multilaterales.

2) Incluye las cajas de ahorro que se han convertido en bancos.

3) Incluye la inversión en instrumentos emitidos por la SAREB.

1 Puntos clave

2 Información financiera consolidada

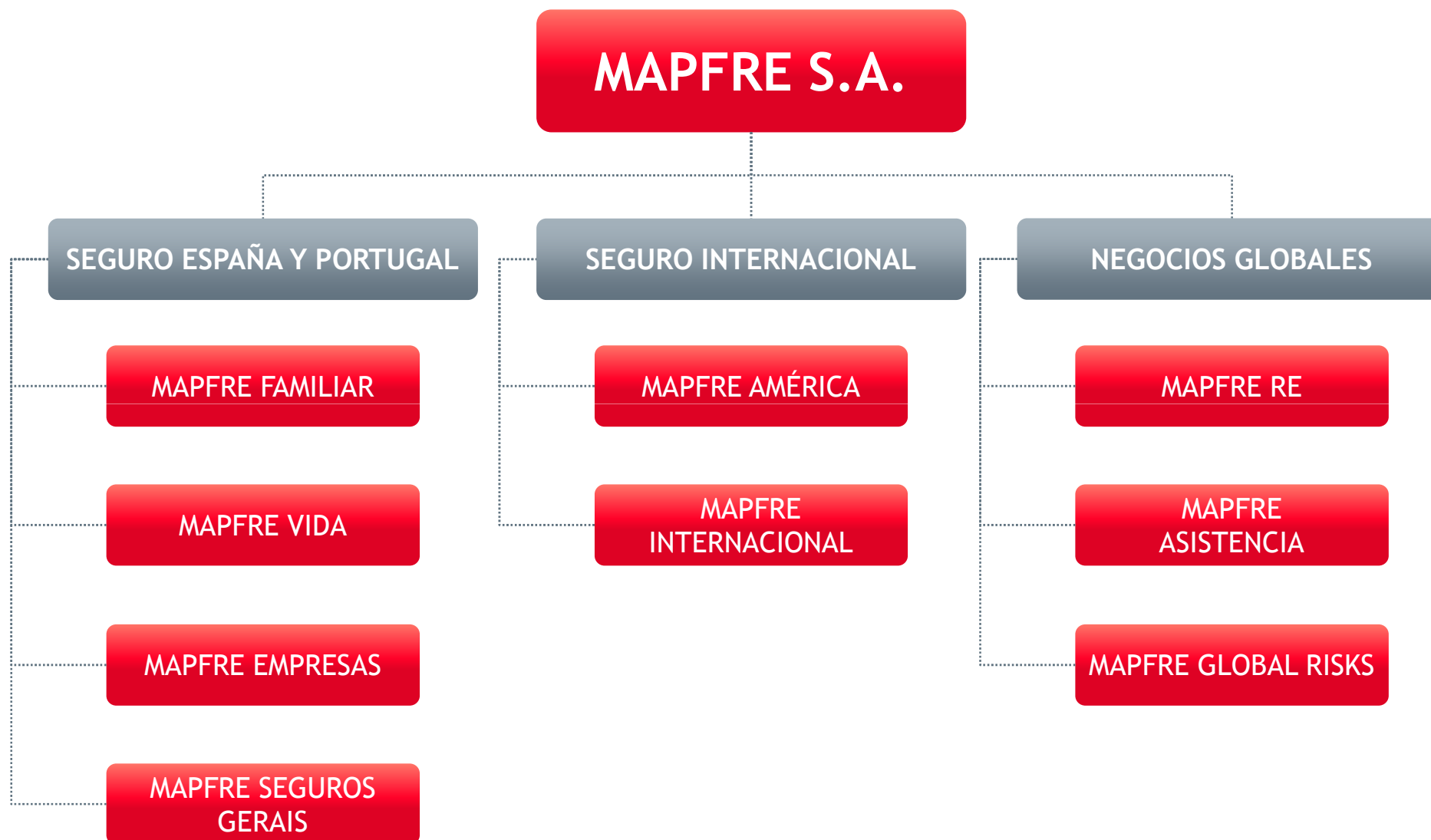
3 Evolución de los negocios

4 Apéndice

5 Suplemento estadístico

6 Calendario y contactos

Organigrama operativo 2013



El negocio internacional continúa impulsando el crecimiento del Grupo

Primas⁽¹⁾

España 35%

Exterior 65%



Aportación al resultado consolidado

España 46%

Exterior 54%

Segmento	EUR MM	%
No Vida España	84,9	31,6%
No Vida Exterior	88,0	32,7%
Vida España	39,5	14,7%
Vida Exterior	23,9	8,9%
Reaseguro	32,5	12,1%
Resultado asegurador	268,8	100,0%
Otros/Ajustes de consolidación	-4,5	
Resultado atribuible	264,3	

1) Primas agregadas.

Información por áreas de negocio

Aportación a las primas⁽¹⁾

Área de negocio	3M 2012	3M 2013 ⁽²⁾	
	%	%	EUR MM
SEGURO ESPAÑA Y PORTUGAL	38,2%	35,3%	2.286,9
MAPFRE BRASIL	18,3%	18,6%	1.203,9
MAPFRE AMÉRICA - RESTO DE PAÍSES	15,2%	14,9%	962,3
MAPFRE RE	11,8%	13,5%	875,4
MAPFRE USA	6,0%	6,0%	385,8
MAPFRE GLOBAL RISKS	4,7%	3,9%	253,2
MAPFRE ASISTENCIA	2,8%	3,6%	231,6
RESTO	3,0%	4,2%	277,1
PRIMAS EMITIDAS Y ACEPTADAS	100%	100%	6.476,2

Aportación al resultado asegurador

Área de negocio	3M 2012	3M 2013 ⁽²⁾	
	%	%	EUR MM
SEGURO ESPAÑA Y PORTUGAL	55,1%	46,4%	124,9
MAPFRE AMÉRICA - RESTO DE PAÍSES	9,4%	16,1%	43,1
MAPFRE RE	13,3%	12,1%	32,5
MAPFRE BRASIL	9,0%	8,1%	21,9
MAPFRE GLOBAL RISKS	2,1%	6,2%	16,7
MAPFRE USA	8,5%	4,5%	12,0
MAPFRE ASISTENCIA	2,2%	2,4%	6,4
RESTO	0,4%	4,2%	11,3
RESULTADO ASEGURADOR	100%	100%	268,8

1) Primas agregadas.

2) Las cifras de 3M 2013 responden al organigrama operativo 2013.

Evolución del resultado del Seguro de No Vida

Negocio de No Vida - Principales áreas de negocio

Área de negocio	Primas			Resultado de suscripción			Ratio combinado ⁽¹⁾	
	3M 2012	3M 2013 ⁽²⁾	Δ %	3M 2012	3M 2013 ⁽²⁾	Δ %	3M 2012	3M 2013 ⁽²⁾
SEGURO ESPAÑA Y PORTUGAL	1.623,3	1.594,1	-1,8%	131,0	90,0	-31,3%	88,3%	90,9%
MAPFRE BRASIL	706,0	770,1	9,1%	-12,1	37,1	---	102,0%	94,0%
MAPFRE AMÉRICA - RESTO DE PAÍSES	809,4	781,2	-3,5%	-10,4	6,8	---	102,0%	98,5%
MAPFRE RE	608,0	775,2	27,5%	23,4	38,3	63,7%	94,3%	91,4%
MAPFRE USA	373,7	385,8	3,2%	-2,1	-13,4	---	100,6%	104,1%
MAPFRE GLOBAL RISKS	293,6	253,2	-13,8%	5,5	2,0	-63,6%	92,2%	96,8%
MAPFRE ASISTENCIA	173,5	231,6	33,5%	6,1	8,5	39,3%	95,0%	95,4%

Millones de euros

- 1) Ratios calculados sobre primas imputadas netas de reaseguro.
- 2) Las cifras de 3M 2013 responden al organigrama operativo 2013.

Evolución del resultado del Seguro de No Vida

Cuenta de No Vida

	3M 2012	3M 2013	Δ %
Primas emitidas y aceptadas	4.386,4	4.464,7	1,8%
<i>Perímetro comparable⁽¹⁾</i>	4.321,1	4.464,7	3,3%
Resultado técnico	142,4	157,1	10,3%
Ingresos financieros netos y otros no técnicos	205,8	184,7	-10,3%
Resultado negocio No Vida	348,2	341,8	-1,8%
Siniestralidad ⁽²⁾	67,5%	67,9%	
Ratio de gastos ⁽²⁾	28,1%	27,2%	
Ratio combinado⁽²⁾	95,6%	95,1%	

Claves

- La evolución de primas recoge principalmente:
 - el crecimiento del negocio internacional;
 - el menor volumen de negocio en España;
 - la depreciación del real brasileño.
- Evolución positiva del ratio combinado gracias a una mejora del ratio de gastos del Seguro Directo y el descenso de la siniestralidad en América Latina y el Reaseguro, que han permitido absorber una mayor siniestralidad en España, los EE.UU. y Turquía.
- Beneficios por realizaciones por importe de +51,3 millones de euros (beneficio de 24,2 millones en 3M2012).
- Diferencias de cambio no recurrentes por +20,2 millones de euros.
- Descenso generalizado de los tipos de interés.

Millones de euros

1) Excluyendo de las cifras de 3M2012 el efecto de la venta de MAPFRE ART y MAPFRE SALUD (Argentina), así como la creación de SOLUNION.

2) Ratios calculados sobre primas imputadas netas de reaseguro.

Evolución del resultado del Seguro de Vida

Negocio de Vida - Principales áreas de negocio

Área de negocio	Primas			Resultado técnico-financiero		
	3M 2012	3M 2013 ⁽¹⁾	Δ %	3M 2012	3M 2013 ⁽¹⁾	Δ %
SEGURO ESPAÑA Y PORTUGAL	764,0	692,8	-9,3%	67,4	66,8	-0,9%
MAPFRE BRASIL	436,0	433,8	-0,5%	77,7	59,5	-23,4%
MAPFRE AMÉRICA - RESTO DE PAÍSES	141,8	181,1	27,7%	5,7	7,5	31,6%
MAPFRE RE	130,4	100,2	-23,2%	5,1	-2,8	---
MIDDLESEA	24,9	28,7	15,3%	5,3	6,3	18,9%

Millones de euros

1) Las cifras de 3M 2013 responden al organigrama operativo 2013.

Evolución del resultado del Seguro de Vida

Cuenta de Vida

	3M 2012	3M 2013	Δ %
Primas emitidas y aceptadas	1.507,6	1.439,1	-4,5%
Resultado técnico-financiero	145,8	105,5	-27,6%
Resultados no realizados en inversiones unit-linked ⁽¹⁾	18,8	27,3	45,2%
Resultado negocio Vida	164,6	132,8	-19,3%

Claves

- España: descenso de la emisión del Seguro de Vida-Ahorro por diferencias en el calendario de campañas de la red agencial.
 - Crecimiento orgánico del negocio internacional, mitigado por:
 - un descenso del Reaseguro;
 - la reasignación de segmentos en Brasil realizada a finales de 2012;
 - la depreciación del real brasileño.
-
- El descenso del resultado técnico-financiero refleja principalmente la reasignación de algunas líneas de negocio al segmento de No Vida en Brasil⁽²⁾, así como:
 - el menor volumen de primas;
 - una mayor siniestralidad del reaseguro de Vida;
 - la ausencia de beneficios por realizaciones (4,6 millones en 3M2012).

Millones de euros

1) Tiene un efecto neutro en resultados, puesto que se ve compensado por una variación de igual cuantía y signo opuesto en las provisiones técnicas.

2) Realizada en el cuarto trimestre de 2012.

Evolución del resultado de las Otras Actividades

Otras Actividades⁽¹⁾

	3M 2012	3M 2013	Δ %
Ingresos de explotación	109,9	142,2	29,4%
Gastos de explotación	-108,0	-134,5	24,5%
Ingresos financieros netos	-14,8	-21,0	41,9%
Resultado Otras Actividades	-12,9	-13,3	3,1%

Claves

- Refleja:
 - la reclasificación del negocio de gestión de fondos de MAPFRE BRASIL realizada en el segundo trimestre de 2012;
 - la consolidación de FUNESPAÑA.
- Aumento de pagos por intereses.
- Minusvalías realizadas por importe de 2 millones de euros.

Millones de euros

1) “Otras actividades” incluye las actividades no aseguradoras del Grupo, desarrolladas tanto por las entidades aseguradoras como por las otras filiales. También incluye las actividades del holding MAPFRE S.A.

Resultado consolidado

	3M 2012	3M 2013	Δ %
Resultado por reexpresión de estados financieros	-1,7	-2,6	52,9%
Resultado antes de impuestos y minoritarios	498,2	458,7	-7,9%
Impuesto sobre beneficios	-144,8	-112,6	-22,2%
Resultado después de impuestos	353,4	346,1	-2,1%
Resultado después de impuestos de actividades interrumpidas	0,0	0,0	---
Resultado del ejercicio	353,4	346,1	-2,1%
Resultado atribuible a socios externos	-82,0	-81,8	-0,2%
Resultado atribuible a la Sociedad dominante	271,4	264,3	-2,6%

Claves de la evolución del balance

	31.3.12	31.12.12	31.3.13
Fondo de comercio	2.271,1	2.146,2	2.185,6
Otros activos intangibles	2.340,0	2.264,2	2.330,8
Otro inmovilizado material	383,1	306,7	320,3
Tesorería	702,0	1.018,0	780,1
Inversiones e inmuebles	37.754,2	38.745,7	39.984,4
Participación del reaseguro en las provisiones técnicas	3.126,8	3.275,8	3.362,0
Operaciones de seguro y reaseguro	4.901,6	4.398,3	5.237,1
Impuestos diferidos	1.189,7	1.236,3	1.240,4
Otros activos	3.510,9	3.592,0	3.614,3
TOTAL ACTIVO	56.179,4	56.983,2	59.055,0
Fondos Propios	7.105,5	7.810,5	8.000,0
Socios externos	2.722,3	2.325,8	2.491,4
Deuda financiera y subordinada	1.849,5	1.908,1	1.891,5
Provisiones técnicas	37.450,3	37.976,0	39.259,1
- Provisiones de Seguros de Vida ⁽¹⁾	21.128,2	21.950,9	22.651,5
- Otras provisiones técnicas	16.322,1	16.025,1	16.607,6
Provisiones para riesgos y gastos	1.103,7	1.054,0	1.072,8
Operaciones de seguro y reaseguro	1.595,7	1.654,9	2.038,2
Impuestos diferidos	1.664,4	1.773,1	1.793,7
Otros pasivos	2.688,0	2.480,8	2.508,3
TOTAL PASIVO	56.179,4	56.983,2	59.055,0

Millones de euros

- El aumento de los activos intangibles (respecto a diciembre de 2012) refleja fundamentalmente la apreciación del dólar y el real brasileño en el primer trimestre del ejercicio.
- Descenso estacional del saldo de tesorería por compra de activos financieros.
- Recuperación de los mercados financieros.
- Crecimiento del negocio.
- Apreciación del dólar y el real brasileño en el primer trimestre del ejercicio.

1) Incluye unit-linked

El patrimonio neto ha crecido en 355 millones de euros en 3M 2013

Estado de cambios en el patrimonio neto

	Fondos Propios	Intereses Minoritarios	TOTAL 3M 2013	TOTAL 3M 2012
SALDO A 31/12 DEL EJERCICIO ANTERIOR	7.810,5	2.325,8	10.136,3	9.726,6
Ingresos y gastos reconocidos directamente en patrimonio neto				
Por inversiones disponibles para la venta	221,7	52,2	273,9	321,5
Por diferencias de conversión	117,2	80,3	197,5	-117,8
Por aplicación de contabilidad tácita a provisiones	-152,6	-44,0	-196,6	-155,3
Otros	0,2	0,0	0,2	---
TOTAL	186,5	88,5	275,0	48,4
Resultado del período	264,3	81,9	346,2	353,4
Distribución del resultado del ejercicio anterior	-215,6	-5,5	-221,1	-246,4
Dividendo a cuenta del ejercicio actual	---	---	---	---
Otros cambios en el patrimonio neto	-45,7	0,7	-45,0	-54,2
SALDO AL FINAL DEL PERÍODO	8.000,0	2.491,4	10.491,4	9.827,8

Claves

- Recuperación en el valor de mercado de las inversiones.
- Recoge principalmente la apreciación del dólar estadounidense y el real brasileño.
- Dividendo aprobado por la Junta General de Accionistas.
- Dividendos abonados por las filiales con socios externos.

-
- 1 Puntos clave

 - 2 Información financiera consolidada

 - 3 Evolución de los negocios**

 - 4 Apéndice

 - 5 Suplemento estadístico

 - 6 Calendario y contactos

División de Seguro España y Portugal

Principales indicadores

	3M 2012	3M 2013 ⁽¹⁾	△ %
Primas emitidas y aceptadas	2.387,3	2.286,9	-4,2%
Resultado técnico-financiero	212,8	193,1	-9,3%
Otros resultados no técnicos	-4,7	-5,9	25,5%
Otras actividades	16,4	19,3	17,7%
Resultado bruto ⁽²⁾	224,5	206,5	-8,0%
Resultado neto	136,5	124,9	-8,5%

NEGOCIO NO VIDA	3M 2012	3M 2013 ⁽¹⁾	△ %
Primas emitidas y aceptadas	1.623,3	1.594,1	-1,8%
Resultado de suscripción	131,0	90,0	-31,3%
Resultado técnico-financiero	145,4	126,3	-13,1%
Otros resultados no técnicos	-7,2	-5,0	-30,6%
Resultado del negocio de No Vida	138,2	121,3	-12,2%
Siniestralidad No Vida ⁽³⁾	68,8%	71,8%	
Ratio de Gastos No Vida ⁽³⁾	19,5%	19,1%	
Ratio Combinado No Vida ⁽³⁾	88,3%	90,9%	

NEGOCIO VIDA Y ACCIDENTES ⁽⁴⁾	3M 2012	3M 2013 ⁽¹⁾	△ %
Primas emitidas y aceptadas	764,0	692,8	-9,3%
Resultado técnico-financiero	67,4	66,8	-0,9%
Otros resultados no técnicos	2,6	-0,9	-134,6%
Resultado del negocio de Vida	70,0	65,9	-5,9%
Ratio de gastos ⁽⁵⁾	1,1%	1,0%	

1) Las cifras de 3M 2013 responden al organigrama operativo 2013, que incluye MAPFRE PORTUGAL.

2) Antes de impuestos y socios externos.

3) Ratios calculados sobre primas imputadas netas de reaseguro.

4) Incluye las primas de Vida y Accidentes emitidas por todas las entidades de SEGURO ESPAÑA Y PORTUGAL.

5) Gastos de explotación netos / fondos de terceros gestionados promedio.

División de Seguro España y Portugal: claves de los resultados en España

Evolución de primas

La variación de la cifra de primas es el resultado de:

- el empeoramiento del entorno de mercado, caracterizado por la caída de la demanda para los seguros de No Vida, que ha afectado especialmente al ramo de Automóviles;
- la recuperación del segmento de Empresas y Decesos;
- el mejor desempeño que el mercado en el negocio de Vida-Riesgo (-3,5% frente a -5,3%);
- un volumen de captación comparativamente inferior de Vida-Ahorro en el canal agencial debido a diferencias en el calendario de ejecución de las campañas comerciales, que en el primer trimestre ha priorizado la captación de fondos de inversión; también destaca la recuperación de la emisión de Vida-Ahorro en el canal bancario.

Resultado asegurador

El resultado técnico recoge principalmente:

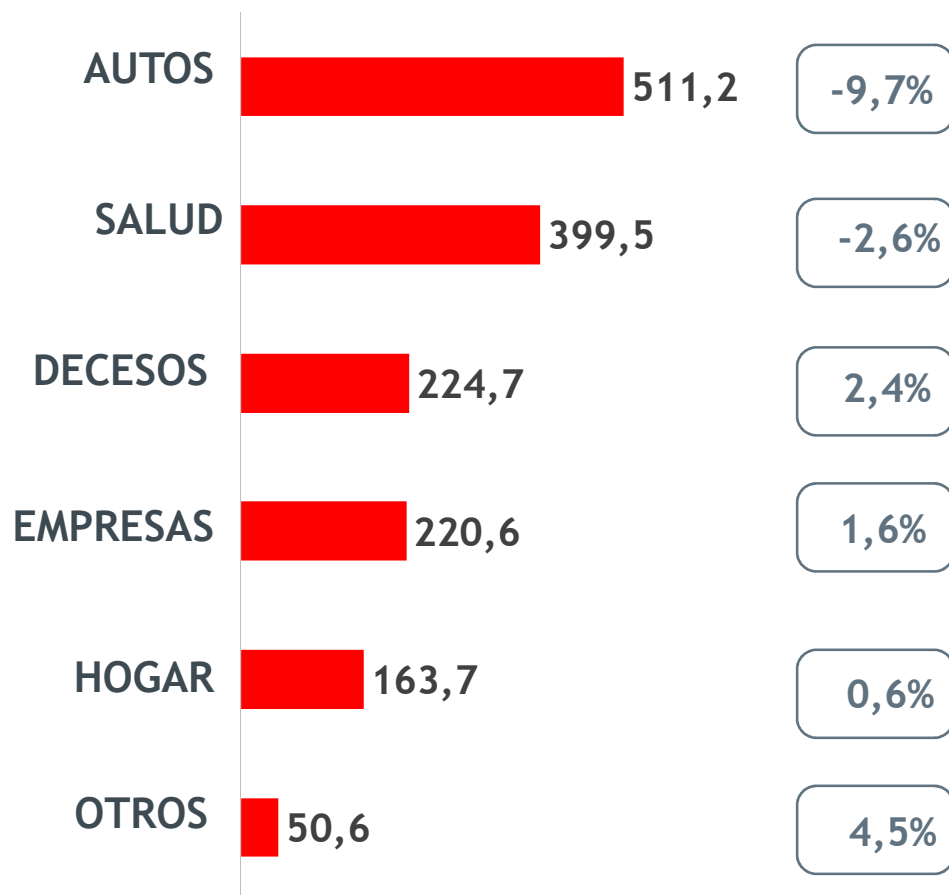
- el menor nivel de primas imputadas netas;
- la formalización de un programa de reaseguro entre MAPFRE FAMILIAR Y MAPFRE RE;
- una evolución desfavorable de la siniestralidad de MAPFRE FAMILIAR, motivada por una mayor ocurrencia de fenómenos atmosféricos y que afecta a los ramos de Autos, Hogar y Comunidades;
- la mejora del resultado de suscripción recurrente del negocio de Empresas;
- la contención de gastos generales y de distribución.

El resultado financiero incluye:

- Resultados por realizaciones de 12,4 millones de euros (-24,1 millones de euros 3M 2012, de los cuales 27,3 millones de euros correspondían a beneficios por realizaciones y -51,4 millones de euros al canje de deuda soberana griega).

División de Seguro España y Portugal

Primas No Vida en España



Millones de euros

Ratios combinados⁽¹⁾ en España

		3M 2012	3M 2013
AUTOS	Ratio combinado	94,1%	94,6%
	Siniestralidad	77,2%	78,6%
	Gastos	16,9%	16,0%
SALUD	Ratio combinado	100,6%	107,0%
	Siniestralidad	82,2%	90,2%
	Gastos	18,4%	16,8%
DECESOS	Ratio combinado	82,2%	89,0%
	Siniestralidad	54,2%	63,7%
	Gastos	28,0%	25,3%
EMPRESAS	Ratio combinado	69,9%	71,9%
	Siniestralidad	53,8%	51,3%
	Gastos	16,1%	20,6%
HOGAR	Ratio combinado	83,0%	87,7%
	Siniestralidad	58,7%	64,7%
	Gastos	24,3%	23,0%
OTROS RAMOS	Ratio combinado	78,6%	84,7%
	Siniestralidad	50,4%	59,4%
	Gastos	28,2%	25,3%

1) Ratios calculados sobre primas imputadas netas de reaseguro.

División de Seguro España y Portugal

Vida España: indicadores de actividad

PRIMAS EMITIDAS Y ACEPTADAS	3M 2012	3M 2013	Δ %
Primas Periódicas	137,6	120,3	-12,6%
Primas Únicas	458,1	410,4	-10,4%
Primas Vida - Ahorro	595,7	530,7	-10,9%
Primas Vida - Riesgo	134,6	129,9	-3,5%
Primas Accidentes	33,0	25,1	-23,9%
PRIMAS TOTALES	763,3	685,7	-10,2%
- Canal agencial y otros	424,2	332,1	-21,7%
- Canal bancario	339,1	353,6	4,3%

AHORRO GESTIONADO	3M 2012	3M 2013	Δ %
Seguros de Prima Periódica	4.722,0	4.618,6	-2,2%
Seguros de Prima Única	12.658,4	13.560,1	7,1%
Seguros de Vida - Riesgo	154,3	158,1	2,5%
Total Provisiones Matemáticas	17.534,7	18.336,8	4,6%
Otras provisiones	578,9	636,8	10,0%
PROVISIONES TÉCNICAS	18.113,6	18.973,6	4,7%
Fondos de inversión y carteras gestionadas	2.616,7	2.657,3	1,6%
Fondos de pensiones	5.146,0	5.118,5	-0,5%
AHORRO GESTIONADO TOTAL	25.876,3	26.749,4	3,4%

Millones de euros

VARIACIÓN FONDOS GESTIONADOS ⁽¹⁾	3M 2012	3M 2013
Provisiones técnicas NIIF ⁽²⁾	302,6	339,2
Variación sin el efecto de la "contabilidad tácita"	84,8	70,4
Fondos de Pensiones	64,7	12,6
- Aportaciones netas	-71,2	-87,9
Fondos de inversión y carteras gestionadas	-31,7	114,1
- Aportaciones netas	-24,5	66,0
TOTAL VARIACIÓN	335,6	465,9

- 1) Variación acumulada a partir del cierre del ejercicio anterior. Se excluye la variación de los fondos propios en el mismo período.
- 2) Incluye el efecto de la "contabilidad tácita" que corrige el importe de las provisiones técnicas en función de la variación del valor de mercado de los activos afectos.

La evolución de los fondos gestionados refleja:

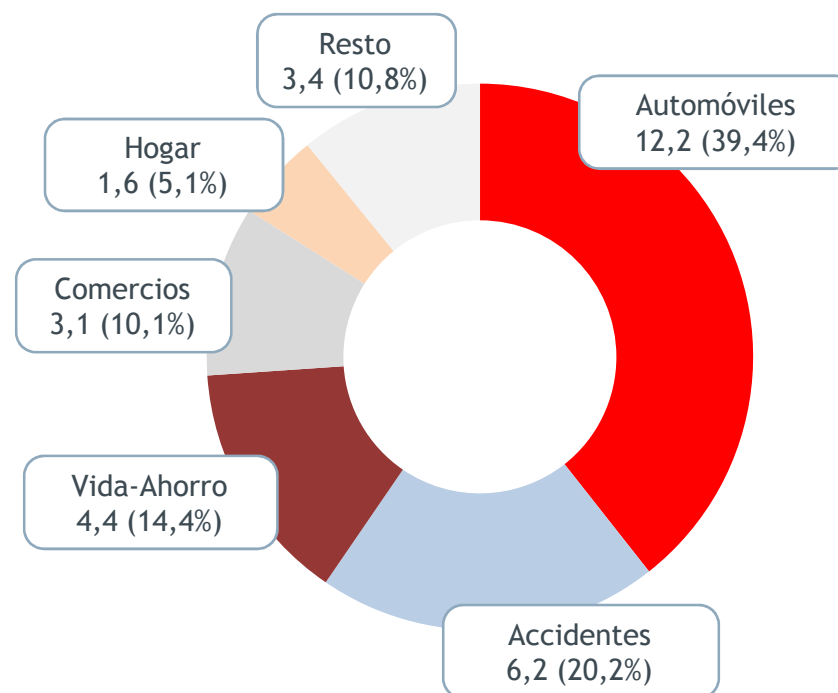
- la positiva evolución de las aportaciones a fondos de inversión;
- la recuperación de la emisión de Vida-Ahorro en el canal bancario;
- la menor emisión de seguros de Vida-Ahorro en el canal agencial ya mencionada;
- la recuperación en el valor de mercado de las inversiones.

División de Seguro España y Portugal: MAPFRE PORTUGAL

Principales indicadores

	3M 2012	3M 2013	△ %
Primas emitidas y aceptadas	35,5	30,9	-13,0%
Resultado técnico-financiero	1,8	0,6	-66,7%
Otros resultados no técnicos	0,2	0,0	---
Resultado bruto ⁽¹⁾	2,0	0,6	-70,0%
Resultado neto	1,1	0,5	-54,5%
Ratio Combinado No Vida ⁽²⁾	102,0%	104,7%	

MAPFRE PORTUGAL - por ramos



Millones de euros

1) Antes de impuestos y socios externos.

2) Ratio calculado sobre primas imputadas netas de reaseguro.

División de Seguro Internacional

Principales indicadores

	3M 2012	3M 2013*	Δ %
Primas emitidas y aceptadas	2.652,7	2.829,1	6,6%
Resultado técnico-financiero	176,3	203,9	15,7%
Otros resultados no técnicos	1,8	-5,4	---
Otras actividades	-2,0	3,7	---
Resultado bruto ⁽¹⁾	174,4	199,7	14,5%
Resultado neto	68,1	88,8	30,4%
Ratio combinado No Vida ⁽²⁾	101,7%	99,3%	

Millones de euros

* Las cifras de 3M 2013 responden al organigrama operativo 2013. En el caso de MAPFRE AMÉRICA, estos excluyen PUERTO RICO. En el caso de MAPFRE INTERNACIONAL estos incluyen PUERTO RICO y excluyen PORTUGAL.

MAPFRE AMÉRICA

	3M 2012	3M 2013*	Δ %
Primas emitidas y aceptadas	2.093,2	2.166,2	3,5%
Resultado técnico-financiero	138,1	169,9	23,0%
Resultado de otras actividades	0,3	4,7	---
Otros resultados no técnicos	3,1	-3,3	---
Beneficio bruto ⁽¹⁾	139,6	168,8	20,9%
Resultado neto	46,0	65,5	42,4%
Ratio Combinado No Vida ⁽²⁾	102,0%	95,9%	

MAPFRE INTERNACIONAL

	3M 2012	3M 2013*	Δ %
Primas emitidas y aceptadas	559,5	662,9	18,5%
Resultado técnico-financiero	38,3	34,0	-11,2%
Resultado de otras actividades	-2,1	-1,0	-52,4%
Otros resultados no técnicos	-1,3	-2,1	61,5%
Beneficio bruto ⁽¹⁾	34,8	30,9	-11,2%
Resultado neto	22,1	23,3	5,4%
Ratio Combinado No Vida ⁽²⁾	100,8%	106,7%	

1) Antes de impuestos y socios externos.

2) Ratios calculados sobre primas imputadas netas de reaseguro.

División de Seguro Internacional: MAPFRE AMÉRICA

Primas y resultados por países

PAIS	PRIMAS				RESULTADOS ⁽¹⁾			
	3M 2012	3M 2013*	Δ %	Moneda Local Δ %	3M 2012	3M 2013*	Δ %	Moneda Local Δ %
BRASIL	1.142,0	1.203,9	5,4%	18,0%	105,2	113,6	8,0%	20,8%
MÉXICO	172,0	206,6	20,1%	16,4%	8,6	10,3	19,8%	15,7%
COLOMBIA	142,3	187,4	31,7%	31,9%	4,5	7,5	66,7%	65,8%
VENEZUELA	173,6	186,3	7,3%	35,2%	7,3	25,8	253,4%	344,2%
CHILE	78,5	99,0	26,1%	22,7%	3,1	5,1	64,5%	63,4%
ARGENTINA	134,3	84,0	-37,5%	-38,9%	4,1	3,7	-9,8%	-10,1%
PERÚ	62,3	73,6	18,1%	13,7%	4,5	5,2	15,6%	11,0%
AMÉRICA CENTRAL	60,1	65,1	8,3%	---	2,6	3,2	23,1%	---
RESTO PAÍSES ⁽²⁾	55,6	60,3	8,5%	---	4,5	5,8	28,9%	---
PUERTO RICO	72,5	---	---	---	2,6	---	---	---
Hólding y ajustes de consolidación	---	---	---	---	-7,4	-11,4	54,1%	---
MAPFRE AMÉRICA	2.093,2	2.166,2	3,5%		139,6	168,8	20,9%	

Millones de euros

* Las cifras de 3M 2013 responden al organigrama operativo 2013. Excluyen PUERTO RICO.

1) Antes de impuestos y socios externos.

2) Incluye Ecuador, Paraguay, República Dominicana y Uruguay.

División de Seguro Internacional: MAPFRE AMÉRICA

Claves de la Unidad

- Notable mejora del ratio combinado, como resultado de:
 - mejoras recurrentes tanto del ratio de siniestralidad como de gastos;
 - la venta de los negocios de MAPFRE ART y MAPFRE SALUD (Argentina), que aportaban 55,2 millones de euros en primas a 3M 2012.
- Efecto negativo de la depreciación del Real brasileño y el Peso argentino, y la devaluación del Bolívar venezolano.
- Descenso de los tipos de interés en la región, mitigados parcialmente por diferencias positivas de cambio por importe de 16,8 millones de euros.
- El traspaso operativo del negocio de PUERTO RICO a MAPFRE INTERNACIONAL.

Claves por países

BRASIL

- Efecto negativo de la depreciación del Real Brasileño contra el Euro⁽¹⁾.
- Fuerte crecimiento en moneda local de todos los ramos como resultado del impulso comercial y la creciente contribución de la red de BANCO DO BRASIL.
- Disminución de los ingresos financieros como resultado del descenso de las valoraciones de la cartera de negociación (debido a las expectativas de subidas de tipos de interés).
- Amortización de VOBA por importe de 17,2 millones de euros, antes de impuestos y minoritarios (22,7 millones de euros en 3M 2012).

VENEZUELA

- El aumento del beneficio recoge las diferencias positivas de cambio por efecto de la devaluación del Bolívar Venezolano (aproximadamente 20 millones de euros).

MÉXICO

- El crecimiento sostenido de las primas recoge la evolución positiva del mercado asegurador y de la compañía.

COLOMBIA

- Crecimiento en los seguros Industriales y Vida.
- Crecimiento del resultado como consecuencia de la mejora del resultado de suscripción de No Vida y mayores ingresos financieros.

1) Comparando los tipos de cambio promedio para 3M 2013 y 3M 2012.

División de Seguro Internacional: MAPFRE INTERNACIONAL

Primas y resultados por países

PAIS	PRIMAS				RESULTADOS ⁽¹⁾			
	3M 2012	3M 2013*	Δ %	Moneda Local Δ %	3M 2012	3M 2013*	Δ %	Moneda Local Δ %
ESTADOS UNIDOS	373,7	385,8	3,2%	2,2%	28,1	16,5	-41,3%	-41,9%
TURQUÍA	107,2	165,9	54,8%	55,7%	4,3	9,3	116,3%	117,5%
PUERTO RICO	---	63,1	---	---	---	0,5	---	---
PORTUGAL	35,5	---	---	---	2,0	---	---	---
MALTA	35,0	37,7	7,7%	---	5,2	6,1	17,3%	---
FILIPINAS	8,1	10,4	28,7%	21,4%	1,1	1,6	45,5%	30,9%
Holding y ajustes de consolidación	---	---	---	---	-5,9	-3,1	---	---
MAPFRE INTERNACIONAL	559,5	662,9	18,5%		34,8	30,9	-11,2%	

- La evolución de «Holding y ajustes de consolidación» refleja la contención de gastos generales.

Millones de euros

* Las cifras de 3M 2013 responden al organigrama operativo 2013. Incluyen PUERTO RICO y excluyen PORTUGAL.

1) Antes de impuestos y socios externos.

División de Seguro Internacional: MAPFRE INTERNACIONAL

Claves de la Unidad

- Traspaso de los negocios de PORTUGAL a la División de Seguro España y Portugal e inclusión operativa de PUERTO RICO, procedente de MAPFRE AMÉRICA.

Claves por países

ESTADOS UNIDOS

- Efecto positivo de la apreciación del USD contra el Euro⁽¹⁾.
- El crecimiento de primas refleja principalmente incrementos de tarifas en todos los estados.
- Aumento de la siniestralidad debido principalmente al impacto de las tormentas de nieve de febrero, con un efecto de 9,3 millones de euros, netos de reaseguro.

TURQUÍA

- Fuertes crecimientos de las primas en los ramos de Autos y Salud, que reflejan la atractiva oferta comercial de la entidad y subidas de tarifas generalizadas en el mercado. Adicionalmente, se observan incrementos en los ramos de Incendios e Ingeniería por la creciente actividad en los riesgos industriales y la colaboración con MAPFRE GLOBAL RISKS.
- Aumento de la siniestralidad debido a una dotación puntual de provisiones técnicas.
- Plusvalías realizadas de 22,2 millones de euros antes impuestos por la venta de la sede en Estambul.
- Menores ingresos financieros recurrentes como consecuencia de menores tipos de interés.

MALTA

- Evolución especialmente positiva en el ramo de Vida-Ahorro.
- Aumento de los ingresos financieros, que reflejan la continuada recuperación de los mercados.

1) Comparando los tipos de cambio promedio para 3M 2012 y 3M 2013.

División de Negocios Globales

Principales indicadores

	3M 2012	3M 2013	Δ %			
Primas e ingresos operativos	1.245,9	1.403,4	12,6%	●	MAPFRE RE	875,4 18,6%
Resultado técnico-financiero	65,7	86,9	32,3%		MAPFRE GLOBAL RISKS	253,2 -13,8%
Otros resultados no técnicos	-0,4	-0,3	-25,0%		MAPFRE ASISTENCIA	274,8 28,5%
Otras actividades	0,6	-1,2	---	●	MAPFRE RE	51,7 2,0%
Resultado bruto ⁽¹⁾	65,9	85,4	29,6%		MAPFRE GLOBAL RISKS	24,6 228,0%
Resultado neto	46,6	58,6	25,8%		MAPFRE ASISTENCIA	10,6 41,3%
Ratio Combinado No Vida	94,2%	92,9%		●	MAPFRE RE	35,5 -1,1%
					MAPFRE GLOBAL RISKS	16,7 221,2%
					MAPFRE ASISTENCIA	6,4 16,4%

Millones de euros

1) Antes de impuestos y socios externos.

División de Negocios Globales: MAPFRE RE

Principales indicadores

	3M 2012	3M 2013	△ %
Primas emitidas y aceptadas	738,4	875,4	18,6%
- de las que primas No VIDA	608,0	775,2	27,5%
- de las que primas VIDA	130,4	100,2	-23,2%
Resultado de suscripción total	23,1	25,1	8,7%
Beneficio bruto ⁽¹⁾	50,2	51,2	2,0%
Resultado neto	35,9	35,5	-1,1%
Ratio Combinado No Vida ⁽²⁾	94,3%	91,4%	
ROE	12,4%	9,0%	

Millones de euros

1) Antes de impuestos y socios externos.

2) Ratio calculado sobre primas imputadas netas de reaseguro.

Claves

- El crecimiento de las primas de No Vida procede de la formalización de nuevas operaciones de reaseguro con empresas del Grupo. Sin ello, la cifra se mantendría estable.
- Diferencias en el calendario de emisión en el segmento de Vida.
- Crecimiento en moneda constante del 17,6%.

- Mejora de la siniestralidad no catastrófica por una reducción en la frecuencia.

- El resultado financiero (26,6 millones de euros) recoge:
 - Diferencias de cambio positivas de 1,0 millones de euros (negativas por 1,4 millones en 3M 2012);
 - Resultados por realizaciones de +0,1 millones (negativos por 0,7 millones de euros en 3M 2012).

División de Negocios Globales: MAPFRE GLOBAL RISKS

Principales indicadores

	3M 2012	3M 2013	Δ %
Primas emitidas y aceptadas	293,6	253,2	-13,8%
Resultado de suscripción total	5,5	2,0	-63,6%
Beneficio bruto ⁽¹⁾	7,3	24,4	234,2%
Resultado neto	5,2	16,7	221,2%
Ratio Combinado No Vida ⁽²⁾	92,2%	96,8%	
ROE	11,6%	10,6%	

Millones de euros

Claves

- Recoge principalmente el efecto de:
 - el cambio de periodificación de un gran contrato;
 - la contabilización de SOLUNION por puesta en equivalencia;
 - un menor nivel de renovaciones.
- Apreciación del dólar estadounidense, con el consiguiente efecto de “revalorización” de las provisiones técnicas, que se ve compensado por el resultado financiero por diferencias positivas de tipo de cambio.
- Ascenso del ratio de gastos debido, principalmente, al incremento de los costes del reaseguro.
- El resultado financiero (22,6 millones de euros) se ha visto afectado por:
 - diferencias de cambio netas positivas de 7,5 millones de euros (- 4,1 millones en marzo 2012);
 - plusvalías realizadas por importe de 12,9 millones de euros, como consecuencia de la puesta en valor del negocio de crédito, tras la creación de SOLUNION.

1) Antes de impuestos y socios externos.

2) Ratio calculado sobre primas imputadas netas de reaseguro.

División de Negocios Globales: MAPFRE ASISTENCIA

Principales indicadores

	3M 2012	3M 2013	△ %
Ingresos operativos	213,9	274,8	28,5%
Resultado de suscripción total	6,1	8,5	39,3%
Beneficio bruto ⁽¹⁾	8,4	9,8	16,7%
Resultado neto	5,5	6,4	16,4%
Ratio Combinado No Vida ⁽²⁾	95,0%	95,4%	
ROE	16,0%	16,2%	

Claves

- Crecimiento orgánico en Europa y Asia.
- EE.UU.: efecto positivo de un contrato de Asistencia en Carretera y de la adquisición de Century, ambos firmados en la segunda mitad de 2012.

- El crecimiento en segmentos con ratios de siniestralidad ligeramente más elevados.

- El resultado financiero se ha visto afectado positivamente por diferencias de tipo de cambio de 1,7 millones de euros (+1,2 millones de euros en 3M 2012).

Millones de euros

1) Antes de impuestos y socios externos.

2) Ratio calculado sobre primas imputadas netas de reaseguro.

1 Puntos clave

2 Información financiera consolidada

3 Evolución de los negocios

4 Apéndice

5 Suplemento estadístico

6 Calendario y contactos

Cuenta de resultados consolidada

	3M 2012	3M 2013	Δ %
SEGURO Y REASEGURO DE NO VIDA			
Primas emitidas y aceptadas	4.386,4	4.464,7	1,8%
Primas imputadas netas de reaseguro cedido y retrocedido	3.286,9	3.208,4	-2,4%
Siniestralidad neta y variación de otras provisiones técnicas	-2.219,5	-2.179,7	-1,8%
Gastos de explotación netos de reaseguro	-908,7	-864,8	-4,8%
Otros ingresos y gastos técnicos	-16,3	-6,8	-58,3%
Resultado Técnico	142,4	157,1	10,3%
Ingresos financieros netos y otros no técnicos	205,8	184,7	-10,3%
Resultado del negocio de No Vida	348,2	341,8	-1,8%
SEGURO Y REASEGURO DE VIDA			
Primas emitidas y aceptadas	1.507,6	1.439,1	-4,5%
Primas imputadas netas de reaseguro cedido y retrocedido	1.289,5	1.237,1	-4,1%
Siniestralidad neta y variación de otras provisiones técnicas	-1.164,2	-1.138,0	-2,3%
Gastos de explotación netos de reaseguro	-266,0	-263,7	-0,9%
Otros ingresos y gastos técnicos	1,7	2,2	29,4%
Resultado Técnico	-139,0	-162,4	16,8%
Ingresos financieros netos y otros no técnicos	284,8	267,9	-5,9%
Plusvalías (minusvalías) no realiz. en inversiones Unit Linked	18,8	27,3	45,2%
Resultado del negocio de Vida	164,6	132,8	-19,3%
OTRAS ACTIVIDADES			
Ingresos de explotación	109,9	142,2	29,4%
Gastos de explotación	-108,0	-134,5	24,5%
Otros ingresos y gastos	-14,8	-21,0	41,9%
Resultado de las Otras Actividades	-12,9	-13,3	3,1%
Resultado por reexpresión de estados financieros	-1,7	-2,6	52,9%
Beneficio antes de impuestos	498,2	458,7	-7,9%
Impuesto sobre beneficios	-144,8	-112,6	-22,2%
Beneficio después de impuestos	353,4	346,1	-2,1%
Resultado después de impuestos de actividades interrumpidas	0,0	0,0	---
Resultado del ejercicio	353,4	346,1	-2,1%
Resultado atribuible a socios externos	-82,0	-81,8	-0,2%
Resultado atribuible a la Sociedad dominante	271,4	264,3	-2,6%
Siniestralidad No Vida ⁽¹⁾	67,5%	67,9%	
Ratio de gastos No Vida ⁽¹⁾	28,1%	27,2%	
Ratio combinado No Vida⁽¹⁾	95,6%	95,1%	

Millones de euros

1) Ratios calculados sobre primas imputadas netas de reaseguro.

Desglose del beneficio por unidades y sociedades

	Beneficio neto	Socios externos	Aportación al resultado consolidado			
			3M 2013		3M 2012	
			Mill. €	%	Mill. €	%
RESULTADO DEL SEGURO ESPAÑA Y PORTUGAL ⁽¹⁾	124,9		124,9		136,5	
MAPFRE VIDA	39,5		39,5	14,9%	40,6	15,0%
MAPFRE FAMILIAR	52,3		52,3	19,8%	60,5	22,3%
MAPFRE EMPRESAS	32,6		32,6	12,3%	35,4	13,0%
MAPFRE PORTUGAL	0,5		0,5	0,2%	---	---
RESULTADO DEL SEGURO INTERNACIONAL	88,8		88,3		67,7	
MAPFRE AMÉRICA ⁽¹⁾	65,5	-0,5	65,0	24,6%	45,6	16,8%
MAPFRE INTERNACIONAL ⁽¹⁾	23,3		23,3	8,8%	22,1	8,1%
RESULTADO DE NEGOCIOS GLOBALES	58,6		55,6		43,6	
MAPFRE GLOBAL RISKS	16,7		16,7	6,3%	5,2	1,9%
MAPFRE RE	35,5	-3,0	32,5	12,3%	32,9	12,1%
MAPFRE ASISTENCIA	6,4		6,4	2,4%	5,5	2,0%
RESULTADO DE OTRAS ACTIVIDADES	0,2		0,2		-0,1	
Otras entidades y ajustes de consolidación	---	---	-4,7		23,7	
MAPFRE S.A.			264,3	100%	271,4	100%

Millones de euros

1) Las cifras de 3M 2013 responden al organigrama operativo 2013.

Desglose del resultado recurrente por unidades y sociedades

	Aportación al resultado consolidado			Resultados no recurrentes		Resultado atribuible recurrente		
	3M12	3M13	Δ %	3M12	3M13	3M12	3M13	Δ %
RESULTADO DEL SEGURO ESPAÑA Y PORTUGAL ⁽¹⁾	136,5	124,9	-8,5%	-18,6	0,0	155,1	124,9	-19,5%
MAPFRE VIDA	40,6	39,5	-2,7%	1,4	0,0	39,2	39,5	0,8%
MAPFRE FAMILIAR	60,5	52,3	-13,6%	-19,8	0,0	80,3	52,3	-34,9%
MAPFRE EMPRESAS	35,4	32,6	-7,9%	-0,2	0,0	35,6	32,6	-8,4%
MAPFRE PORTUGAL	---	0,5	---	---	0,0	---	0,5	---
RESULTADO DEL SEGURO INTERNACIONAL	67,7	88,3	30,4%	3,8	13,2	63,9	75,1	17,5%
MAPFRE AMÉRICA ⁽¹⁾	45,6	65,0	42,5%	0,0	13,2	45,6	51,8	13,6%
MAPFRE INTERNACIONAL ⁽¹⁾	22,1	23,3	5,4%	3,8	0,0	18,3	23,3	27,3%
RESULTADO DE NEGOCIOS GLOBALES	43,6	55,6	27,5%	-6,0	9,0	49,6	46,6	-6,0%
MAPFRE GLOBAL RISKS	5,2	16,7	---	-0,2	9,0	5,4	7,7	42,6%
MAPFRE RE	32,9	32,5	-1,2%	-5,8	0,0	38,7	32,5	-16,0%
MAPFRE ASISTENCIA	5,5	6,4	16,4%	0,0	0,0	5,5	6,4	16,4%
RESULTADO NO ASEGURADOR	-0,1	0,2	---	0,0	0,0	-0,1	0,2	---
Otras entidades y ajustes de consolidación	23,7	-4,7	---	41,5	0,0	-17,8	-4,7	-73,6%
MAPFRE S.A.	271,4	264,3	-2,6%	20,7	22,2	250,7	242,1	-3,4%

Millones de euros

1) Las cifras de 3M 2013 responden al organigrama operativo 2013.

Ratios de gastos y siniestralidad

	RATIOS					
	Gastos ⁽¹⁾		Siniestralidad ⁽²⁾		Combinado ⁽³⁾	
	3M 2012	3M 2013	3M 2012	3M 2013	3M 2012	3M 2013
MAPFRE S.A. consolidado	28,1%	27,2%	67,5%	67,9%	95,6%	95,1%
SEGURO ESPAÑA Y PORTUGAL ⁽⁴⁾	19,5%	19,1%	68,8%	71,8%	88,3%	90,9%
MAPFRE FAMILIAR	20,0%	18,7%	70,8%	75,0%	90,8%	93,7%
MAPFRE EMPRESAS	16,1%	20,6%	53,8%	51,3%	69,9%	71,9%
MAPFRE PORTUGAL	---	26,5%	---	78,2%	---	104,7%
MAPFRE VIDA ⁽⁵⁾	1,1%	1,0%				
SEGURO INTERNACIONAL	34,8%	32,1%	66,9%	67,2%	101,7%	99,3%
MAPFRE AMÉRICA ⁽⁴⁾	37,7%	34,3%	64,3%	61,6%	102,0%	95,9%
MAPFRE INTERNACIONAL ⁽⁴⁾	27,3%	28,2%	73,5%	78,5%	100,8%	106,7%
NEGOCIOS GLOBALES	27,2%	27,8%	67,0%	65,1%	94,2%	92,9%
MAPFRE GLOBAL RISKS	26,5%	32,1%	65,7%	64,7%	92,2%	96,8%
MAPFRE RE	27,2%	27,2%	67,1%	64,2%	94,3%	91,4%
MAPFRE ASISTENCIA	27,5%	27,6%	67,5%	67,8%	95,0%	95,4%

1) (Gastos de explotación netos de reaseguro + participación en beneficios y extornos - otros ingresos técnicos + otros gastos técnicos) / Primas imputadas netas de reaseguro. Cifras relativas al Seguro de No Vida.

2) (Siniestralidad del ejercicio neta de reaseguro + variación de otras provisiones técnicas) / Primas imputadas netas de reaseguro. Cifras relativas al Seguro de No Vida.

3) Ratio combinado = Ratio de Gastos + Ratio de Siniestralidad. Cifras relativas al Seguro de No Vida.

4) Las cifras de 3M 2013 responden al organigrama operativo 2013.

5) Gastos de explotación netos / fondos de terceros gestionados promedio. Cifras anualizadas.

Resultado financiero: información seleccionada

Desglose de los ingresos financieros netos (antes de impuestos)

	3M 2012	3M 2013	Δ %
Ingresos financieros netos, No Vida	211,0	199,2	-5,6%
- de los que: plusvalías realizadas y deterioros	24,2	51,3	111,8%
- de los que: diferencias por tipos de cambio	-3,0	27,9	---
Ingresos financieros netos, Otras Actividades	-14,8	-21,0	41,4%
- de los que: plusvalías realizadas y deterioros	---	-2,0	---

Resultado financiero: información seleccionada (cont.)

Realizaciones, deterioros y otros resultados financieros

	Beneficios por realizaciones		Canje de deuda griega ⁽¹⁾		Otros resultados financieros		Efecto en resultado antes de impuestos	
	3M 2012	3M 2013	3M 2012	3M 2013	3M 2012	3M 2013	3M 2012	3M 2013
MAPFRE FAMILIAR	12,8	11,1	-41,4				-28,6	11,1
MAPFRE VIDA ⁽²⁾	7,0		-2,4				4,6	0,0
MAPFRE EMPRESAS	7,5	1,3	-7,6				-0,1	1,3
MAPFRE AMÉRICA						20,2	0,0	20,2
MAPFRE GLOBAL RISKS	0,9	12,9	-1,2				-0,3	12,9
MAPFRE RE	-0,7	0,1	-8,2				-8,9	0,1
MAPFRE ASISTENCIA							0,0	0,0
MAPFRE INTERNACIONAL	4,4	26,0					4,4	26,0
TOTAL	31,9	51,4	-60,8	0,0	0,0	20,2	-28,9	71,6

Millones de euros

1) No incluye el efecto positivo de la reversión parcial de la provisión por inestabilidad de los mercados financieros.

2) Neto de la participación de los asegurados.

1 Puntos clave

2 Información financiera consolidada

3 Evolución de los negocios

4 Apéndice

5 Suplemento estadístico

6 Calendario y contactos

Sociedades Operativas: Principales cifras

MAPFRE FAMILIAR

	3M 2012	3M 2013	△ %
Primas emitidas y aceptadas	1.406,8	1.349,7	-4,1%
Primas imputadas netas	982,3	838,9	-14,6%
Resultado de suscripción total	89,4	52,4	-41,4%
Resultado financiero	1,3	28,4	---
Resultado de otras actividades	1,5	4,0	166,7%
Otros resultados no técnicos	-4,8	-5,8	20,8%
Beneficio bruto ⁽¹⁾	87,4	79,0	-9,6%
Impuesto sobre beneficios	-25,8	-24,6	-4,7%
Socios externos	-1,1	-2,1	90,9%
Actividades interrumpidas	0,0	0,0	---
Resultado neto	60,5	52,3	-13,6%
Inversiones, inmuebles y tesorería	4.085,9	4.037,9	-1,2%
Provisiones técnicas	3.916,6	3.702,4	-5,5%
- de las que participación reaseguro	32,1	244,9	---
Fondos Propios	1.466,1	1.442,6	-1,6%
Siniestralidad No Vida ⁽²⁾	70,8%	75,0%	
Ratio de Gastos No Vida ⁽²⁾	20,0%	18,7%	
Ratio Combinado No Vida ⁽²⁾	90,8%	93,7%	
ROE	20,5%	9,4%	

Millones de euros

1) Antes de impuestos y socios externos.

2) Ratios calculados sobre primas imputadas netas de reaseguro.

MAPFRE FAMILIAR - por ramos

	3M 2012	3M 2013	△ %
Autos			
Primas emitidas y aceptadas	565,9	511,2	-9,7%
Primas imputadas netas	571,4	483,0	-15,5%
Resultado de suscripción total	33,2	26,1	-21,4%
Siniestralidad No Vida ⁽¹⁾	77,2%	78,6%	
Ratio de Gastos No Vida ⁽¹⁾	16,9%	16,0%	
Ratio Combinado No Vida ⁽¹⁾	94,1%	94,6%	
Número de vehículos asegurados	5.878.700	5.576.162	-5,1%
Hogar			
Primas emitidas y aceptadas	162,7	163,7	0,6%
Primas imputadas netas	164,0	146,3	-10,8%
Resultado de suscripción total	28,0	18,0	-35,7%
Siniestralidad No Vida ⁽¹⁾	58,7%	64,7%	
Ratio de Gastos No Vida ⁽¹⁾	24,3%	23,0%	
Ratio Combinado No Vida ⁽¹⁾	83,0%	87,7%	

1) Ratios calculados sobre primas imputadas netas de reaseguro.

Sociedades Operativas: Principales cifras

MAPFRE FAMILIAR - por ramos (cont.)

Salud	3M 2012	3M 2013	△ %
Primas emitidas y aceptadas	410,3	399,5	-2,6%
Primas imputadas netas	100,1	91,3	-8,8%
Resultado de suscripción total	-0,6	-6,4	---
Siniestralidad No Vida ⁽¹⁾	82,2%	90,2%	
Ratio de Gastos No Vida ⁽¹⁾	18,4%	16,8%	
Ratio Combinado No Vida ⁽¹⁾	100,6%	107,0%	

Decesos	3M 2012	3M 2013	△ %
Primas emitidas y aceptadas	219,5	224,7	2,4%
Primas imputadas netas	71,1	73,8	3,8%
Resultado de suscripción total	12,6	8,1	-35,7%
Siniestralidad No Vida ⁽¹⁾	54,2%	63,7%	
Ratio de Gastos No Vida ⁽¹⁾	28,0%	25,3%	
Ratio Combinado No Vida ⁽¹⁾	82,2%	89,0%	

Otros	3M 2012	3M 2013	△ %
Primas emitidas y aceptadas	48,4	50,6	4,5%
Primas imputadas netas	75,7	44,4	-41,3%
Resultado de suscripción total	16,2	6,8	-58,0%
Siniestralidad No Vida ⁽¹⁾	50,4%	59,4%	
Ratio de Gastos No Vida ⁽¹⁾	28,2%	25,3%	
Ratio Combinado No Vida ⁽¹⁾	78,6%	84,7%	

Millones de euros

1) Ratios calculados sobre primas imputadas netas de reaseguro.

Sociedades Operativas: Principales cifras

MAPFRE EMPRESAS

	3M 2012	3M 2013	△ %
Primas emitidas y aceptadas	217,2	220,6	1,6%
Primas imputadas netas	135,9	134,2	-1,3%
Resultado de suscripción total	41,0	37,6	-8,3%
Resultado financiero	9,6	9,2	-4,2%
Resultado de otras actividades	-0,1	0,1	---
Otros resultados no técnicos	0,1	-0,1	---
Beneficio bruto ⁽¹⁾	50,6	46,8	-7,5%
Impuesto sobre beneficios	-15,2	-14,2	-6,6%
Socios externos	0,0	0,0	---
Resultado neto	35,4	32,6	-7,9%
Inversiones, inmuebles y tesorería	1.129,6	1.172,1	3,8%
Provisiones técnicas	1.321,5	1.287,3	-2,6%
- de las que participación reaseguro	356,9	338,8	-5,1%
Fondos Propios	304,2	345,2	13,5%
Siniestralidad No Vida ⁽²⁾	53,8%	51,3%	
Ratio de Gastos No Vida ⁽²⁾	16,1%	20,6%	
Ratio Combinado No Vida ⁽²⁾	69,9%	71,9%	
ROE	31,1%	14,6%	

Millones de euros

1) Antes de impuestos y socios externos.

2) Ratios calculados sobre primas imputadas netas de reaseguro.

Sociedades Operativas: Principales cifras

MAPFRE VIDA

	3M 2012	3M 2013	Δ %
Provisiones Técnicas sin incluir el efecto de la "contabilidad tácita"	18.262,4	18.364,6	0,6%
Ajustes por "contabilidad tácita"	-148,8	609,0	---
Provisiones Técnicas NIIF	18.113,6	18.973,6	4,7%
Fondos de Inv. y carteras gestionadas	2.616,7	2.657,3	1,6%
Fondos de Pensiones	5.146,0	5.118,5	-0,5%
Total fondos de terceros administrados			
NIIF	25.876,3	26.749,4	3,4%
Sin incluir efecto "contabilidad tácita"	26.025,1	26.140,4	0,4%
Primas emitidas y aceptadas	763,3	685,7	-10,2%
Primas imputadas netas	685,6	622,4	-9,2%
Resultado técnico-financiero	71,5	64,9	-9,2%
Resultado de otras actividades	15,0	15,2	1,3%
Otros resultados no técnicos	-0,1	0,0	---
Beneficio bruto ⁽¹⁾	86,5	80,1	-7,4%
Impuesto sobre beneficios	-25,8	-23,5	-8,9%
Socios externos	-20,1	-17,1	-14,9%
Resultado neto	40,6	39,5	-2,7%
Inversiones, inmuebles y tesorería	18.903,3	19.875,5	5,1%
Fondos Propios	1.173,7	1.278,3	8,9%
Ratio de gastos ⁽²⁾	1,11%	1,04%	
ROE	13,5%	6,6%	

Millones de euros

1) Antes de impuestos y socios externos.

2) Gastos de explotación netos / fondos de terceros gestionados promedio. Cifras anualizadas.

Desglose de primas	3M 2012	3M 2013	Δ %
Primas Periódicas	137,6	120,3	-12,6%
- Canal agencial y otros	85,1	77,3	-9,2%
- Canal bancario - MAPFRE-CM VIDA	6,6	6,8	3,0%
- Canal bancario - CATALUNYACAIXA	18,1	13,9	-23,2%
- Canal bancario - Otros ⁽¹⁾	27,8	22,3	-19,8%
Primas Únicas	458,1	410,4	-10,4%
- Canal agencial y otros	247,5	172,4	-30,3%
- Canal bancario - MAPFRE-CM VIDA	32,9	46,8	42,2%
- Canal bancario - CATALUNYACAIXA	72,0	109,8	52,5%
- Canal bancario - Otros ⁽¹⁾	105,7	81,4	-23,0%
Primas Vida - Ahorro	595,7	530,7	-10,9%
Primas Vida - Riesgo	134,6	129,9	-3,5%
- Canal agencial y otros	64,0	62,7	-2,0%
- Canal bancario - MAPFRE-CM VIDA	25,8	25,5	-1,2%
- Canal bancario - CATALUNYACAIXA	17,1	16,8	-1,8%
- Canal bancario - Otros ⁽¹⁾	27,7	24,9	-10,1%
Primas Accidentes	33,0	25,1	-23,9%
PRIMAS TOTALES	763,3	685,7	-10,2%
- Canal agencial y otros	424,2	332,1	-21,7%
- Canal bancario	339,1	353,6	4,3%

1) Incluye BANKINTER VIDA, CCM VIDA Y PENSIONES y UNIÓN DUERO VIDA.

Sociedades Operativas: Principales cifras

MAPFRE VIDA

Ahorro gestionado	3M 2012	3M 2013	Δ %
Seguros de Prima Periódica	4.722,0	4.618,6	-2,2%
- Canal agencial y otros	3.248,1	3.201,2	-1,4%
- Canal bancario - MAPFRE-CM VIDA	269,8	265,2	-1,7%
- Canal bancario - CATALUNYACAIXA	633,9	558,6	-11,9%
- Canal bancario - Otros ⁽¹⁾	570,2	593,6	4,1%
Seguros de Prima Única	12.658,4	13.560,1	7,1%
- Canal agencial y otros	5.939,7	6.774,4	14,1%
- Canal bancario - MAPFRE-CM VIDA	4.224,5	4.341,7	2,8%
- Canal bancario - CATALUNYACAIXA	1.404,1	1.257,7	-10,4%
- Canal bancario - Otros ⁽¹⁾	1.090,1	1.186,3	8,8%
Seguros de Vida - Riesgo	154,3	158,1	2,5%
- Canal agencial y otros	56,7	60,6	6,9%
- Canal bancario - MAPFRE-CM VIDA	67,6	70,1	3,7%
- Canal bancario - CATALUNYACAIXA	19,8	17,4	-12,1%
- Canal bancario - Otros ⁽¹⁾	10,2	10,0	-2,0%
Total Provisiones Matemáticas	17.534,7	18.336,8	4,6%
Otras provisiones	578,9	636,8	10,0%
TOTAL PROVISIONES TÉCNICAS	18.113,6	18.973,6	4,7%
Fondos de inversión y carteras gestionadas	2.616,7	2.657,3	1,6%
Fondos de pensiones	5.146,0	5.118,5	-0,5%
> MAPFRE INVERSIÓN	1.544,5	1.561,9	1,1%
- Sistema Individual	1.285,7	1.270,2	-1,2%
- Sistema de Empleo	258,8	291,7	12,7%
> CATALUNYACAIXA	1.418,8	1.200,5	-15,4%
> Otros ⁽¹⁾	2.182,7	2.356,1	7,9%
AHORRO GESTIONADO TOTAL	25.876,3	26.749,4	3,4%

Variación de los fondos gestionados ⁽¹⁾	3M 2012	3M 2013
Provisiones técnicas NIIF⁽²⁾	302,6	339,2
Variación sin el efecto de la "contabilidad tácita"	84,8	70,4
- Canal agencial y otros	180,4	79,8
- Canal bancario - MAPFRE-CM VIDA	-42,1	-32,9
- Canal bancario - CATALUNYACAIXA	-15,2	2,8
- Canal bancario - Otros ⁽³⁾	-38,3	20,7
Fondos de Pensiones	64,7	12,6
Aportaciones netas	-71,2	-87,9
- Canal agencial y otros	-32,8	-32,7
- Canal bancario	-38,4	-55,2
Fondos de inversión y carteras gestionadas	-31,7	114,1
Aportaciones netas	-24,5	66,0
TOTAL VARIACIÓN	335,6	465,9

- 1) Variación acumulada a partir del cierre del ejercicio anterior. Se excluye la variación de los fondos propios en el mismo período.
- 2) Incluye el efecto de la "contabilidad tácita" que corrige el importe de las provisiones técnicas en función de la variación del valor de mercado de los activos afectos.
- 3) Incluye BANKINTER VIDA, CCM VIDA Y PENSIONES, UNIÓN DUERO VIDA y DUERO PENSIONES.

Millones de euros

1) Incluye BANKINTER VIDA, CCM VIDA Y PENSIONES, UNIÓN DUERO VIDA y DUERO PENSIONES.

Sociedades Operativas: Principales cifras

MAPFRE PORTUGAL

	3M 2012	3M 2013	△ %
Primas emitidas y aceptadas	35,5	30,9	-13,0%
Primas imputadas netas	34,7	24,7	-28,8%
Resultado técnico-financiero	1,8	0,6	-66,7%
Resultado de otras actividades	0,0	0,0	---
Otros resultados no técnicos	0,2	0,0	---
Beneficio bruto ⁽¹⁾	2,0	0,6	-70,0%
Impuesto sobre beneficios	-0,5	-0,1	-80,0%
Socios externos	-0,4	0,0	---
Resultado neto	1,1	0,5	-54,5%
Inversiones, inmuebles y tesorería	385,5	350,8	-9,0%
Provisiones técnicas	343,9	291,1	-15,4%
- de las que participación reaseguro	27,3	30,5	11,7%
Fondos Propios	30,6	63,7	108,2%
Siniestralidad No Vida ⁽²⁾	77,7%	78,2%	
Ratio de Gastos No Vida ⁽²⁾	24,3%	26,5%	
Ratio Combinado No Vida ⁽²⁾	102,0%	104,7%	
ROE	14,6%	11,1%	

MAPFRE PORTUGAL - por ramos

No Vida	3M 2012	3M 2013	△ %
Primas emitidas y aceptadas	26,6	24,4	-8,3%
Primas imputadas netas	26,4	18,4	-30,3%
Resultado de suscripción total	-0,5	-0,9	80,0%
Siniestralidad No Vida ⁽¹⁾	77,7%	78,2%	
Ratio de Gastos No Vida ⁽¹⁾	24,3%	26,5%	
Ratio Combinado No Vida ⁽¹⁾	102,0%	104,7%	

Vida	3M 2012	3M 2013	△ %
Primas emitidas y aceptadas	8,9	6,5	-27,0%
Primas imputadas netas	8,4	6,2	-26,2%
Resultado técnico-financiero	1,3	0,4	-69,2%

1) Ratios calculados sobre primas imputadas netas de reaseguro.

Millones de euros

1) Antes de impuestos y socios externos.

2) Ratios calculados sobre primas imputadas netas de reaseguro.

Sociedades Operativas: Principales cifras

MAPFRE AMÉRICA (organigrama operativo 2013)

	3M 2012*	3M 2013*	Δ %
Primas emitidas y aceptadas	2.020,7	2.166,2	7,2%
Primas imputadas netas	1.547,5	1.561,7	0,9%
Resultado técnico-financiero	135,3	169,9	25,6%
Resultado de otras actividades	0,3	4,7	---
Otros resultados no técnicos	3,1	-3,3	---
Resultado por re-expresión	-1,7	-2,5	47,1%
Beneficio bruto ⁽¹⁾	137,0	168,8	23,2%
Impuesto sobre beneficios	-39,5	-50,5	27,8%
Socios externos	-53,5	-52,8	-1,3%
Resultado neto	44,0	65,5	48,9%
Inversiones, inmuebles y tesorería	6.384,9	7.247,2	13,5%
Provisiones técnicas	6.699,1	7.622,7	13,8%
- de las que participación reaseguro	1.310,5	1.506,6	15,0%
Siniestralidad No Vida ⁽²⁾	63,9%	61,6%	
Ratio de Gastos No Vida ⁽²⁾	37,9%	34,3%	
Ratio Combinado No Vida ⁽²⁾	101,8%	95,9%	

MAPFRE AMÉRICA - por ramos (organigrama operativo 2013)

No Vida	3M 2012*	3M 2013*	Δ %
Primas emitidas y aceptadas	1.442,9	1.551,3	7,5%
Primas imputadas netas	1.069,2	1.061,0	-0,8%
Resultado de suscripción total	-19,3	43,9	---
Siniestralidad No Vida ⁽¹⁾	63,9%	61,6%	
Ratio de Gastos No Vida ⁽¹⁾	37,5%	34,3%	
Ratio Combinado No Vida ⁽¹⁾	101,4%	95,9%	
Vida	3M 2012*	3M 2013*	Δ %
Primas emitidas y aceptadas	577,8	614,9	6,4%
Primas imputadas netas	478,3	500,7	4,7%
Resultado técnico-financiero	83,4	67,0	-19,7%

1) Ratios calculados sobre primas imputadas netas de reaseguro.

Millones de euros

* Los resultados de ambos periodos responden al organigrama operativo 2013 y por lo tanto excluyen PUERTO RICO. A estos efectos, se han reexpresado las cifras de 3M 2012.

1) Antes de impuestos y socios externos.

2) Ratios calculados sobre primas imputadas netas de reaseguro.

Sociedades Operativas: Principales cifras

MAPFRE BRASIL

	3M 2012	3M 2013	△ %
Primas emitidas y aceptadas	1.142,0	1.203,9	5,4%
Primas imputadas netas	983,3	983,5	0,0%
Resultado técnico-financiero	99,7	110,8	11,1%
Resultado de otras actividades	0,3	2,8	---
Otros resultados no técnicos	5,3	0,0	---
Beneficio bruto ⁽¹⁾	105,3	113,6	7,9%
Impuesto sobre beneficios	-32,4	-40,9	26,2%
Socios externos	-50,5	-50,7	0,4%
Resultado neto	22,4	22,0	-1,8%
Inversiones, inmuebles y tesorería	3.356,1	4.368,4	30,2%
Provisiones técnicas	3.131,0	4.465,0	42,6%
- de las que participación reaseguro	258,1	479,8	85,9%
Fondos Propios ⁽²⁾	1.242,2	1.341,6	8,0%
Siniestralidad No Vida ⁽³⁾	59,6%	58,3%	
Ratio de Gastos No Vida ⁽³⁾	42,4%	35,7%	
Ratio Combinado No Vida ⁽³⁾	102,0%	94,0%	
ROE	n.d.	8,6%	

MAPFRE BRASIL (por ramos)

No Vida	3M 2012	3M 2013	△ %
Primas emitidas y aceptadas	706,0	770,1	9,1%
Primas imputadas netas	602,7	616,1	2,2%
Resultado de suscripción total	-12,1	37,1	---
Siniestralidad No Vida ⁽¹⁾	59,6%	58,3%	
Ratio de Gastos No Vida ⁽¹⁾	42,4%	35,7%	
Ratio Combinado No Vida ⁽¹⁾	102,0%	94,0%	

Vida	3M 2012	3M 2013	△ %
Primas emitidas y aceptadas	436,0	433,8	-0,5%
Primas imputadas netas	380,6	367,4	-3,5%
Resultado técnico-financiero	77,7	59,5	-23,4%

1) Ratios calculados sobre primas imputadas netas de reaseguro.

Millones de euros

- 1) Antes de impuestos y socios externos.
- 2) Excluyendo minoritarios.
- 3) Ratios calculados sobre primas imputadas netas de reaseguro.

Sociedades Operativas: Principales cifras

MAPFRE INTERNACIONAL (organigrama operativo 2013)

	3M 2012*	3M 2013*	Δ %
Primas emitidas y aceptadas	596,5	662,9	11,1%
Primas imputadas netas	496,5	494,9	-0,3%
Resultado de suscripción total	-30,2	-60,3	99,7%
Resultado financiero	69,4	94,3	35,9%
Resultado de otras actividades	-2,3	-1,0	-56,5%
Otros resultados no técnicos	-1,5	-2,1	40,0%
Beneficio bruto ⁽¹⁾	35,4	30,9	-12,7%
Impuesto sobre beneficios	-9,8	-4,3	-56,1%
Socios externos	-2,6	-3,3	26,9%
Resultado neto	23,0	23,3	1,3%
Inversiones, inmuebles y tesorería	4.045,1	4.254,6	5,2%
Provisiones técnicas	2.950,6	3.250,9	10,2%
- de las que participación reaseguro	203,9	299,0	46,6%
Siniestralidad No Vida ⁽²⁾	73,1%	78,5%	
Ratio de Gastos No Vida ⁽²⁾	28,2%	28,2%	
Ratio Combinado No Vida ⁽²⁾	101,3%	106,7%	

MAPFRE INTERNACIONAL - por ramos (organigrama operativo 2013)

No Vida	3M 2012*	3M 2013*	Δ %
Primas emitidas y aceptadas	570,1	631,7	10,8%
Primas imputadas netas	471,4	465,0	-1,4%
Resultado de suscripción total	-5,9	-31,2	---
Siniestralidad No Vida ⁽¹⁾	73,1%	78,5%	
Ratio de Gastos No Vida ⁽¹⁾	28,2%	28,2%	
Ratio Combinado No Vida ⁽¹⁾	101,3%	106,7%	

Vida	3M 2012*	3M 2013*	Δ %
Primas emitidas y aceptadas	26,4	31,2	18,2%
Primas imputadas netas	25,1	29,9	19,1%
Resultado técnico-financiero	5,6	6,4	14,3%

1) Ratios calculados sobre primas imputadas netas de reaseguro.

Millones de euros

* Los resultados de ambos periodos responden al organigrama operativo 2013 y por lo tanto excluyen PORTUGAL e incluyen PUERTO RICO. A estos efectos, se han reexpresado las cifras de 3M 2012.

1) Antes de impuestos y socios externos.

2) Ratios calculados sobre primas imputadas netas de reaseguro.

Sociedades Operativas: Principales cifras

MAPFRE USA

	3M 2012	3M 2013	Δ %
Primas emitidas y aceptadas	373,7	385,8	3,2%
Primas imputadas netas	344,6	332,9	-3,4%
Resultado de suscripción total	-2,1	-13,4	---
Resultado financiero	30,5	31,2	2,3%
Resultado de otras actividades	0,0	0,0	---
Otros resultados no técnicos	-0,3	-1,3	333,3%
Beneficio bruto ⁽¹⁾	28,1	16,5	-41,3%
Impuesto sobre beneficios	-7,0	-4,5	-35,7%
Socios externos	-0,1	0,0	---
Resultado neto	21,0	12,0	-42,9%
Inversiones, inmuebles y tesorería	1.972,7	2.057,4	4,3%
Provisiones técnicas	1.312,9	1.409,3	7,3%
- de las que participación reaseguro	73,5	142,3	93,6%
Fondos Propios	1.107,9	1.187,3	7,2%
Siniestralidad No Vida ⁽²⁾	73,5%	77,7%	
Ratio de Gastos No Vida ⁽²⁾	27,1%	26,4%	
Ratio Combinado No Vida ⁽²⁾	100,6%	104,1%	
ROE	7,8%	6,6%	

Millones de euros

1) Antes de impuestos y socios externos.

2) Ratios calculados sobre primas imputadas netas de reaseguro.

Sociedades Operativas: Principales cifras

MAPFRE RE

	3M 2012	3M 2013	△ %
Primas emitidas y aceptadas	738,4	875,4	18,6%
Primas imputadas netas	500,9	520,4	3,9%
Resultado de suscripción total	23,1	25,1	8,7%
Resultado financiero	27,6	26,6	-3,6%
Resultado de otras actividades	0,0	0,0	---
Otros resultados no técnicos	-0,5	-0,5	---
Beneficio bruto ⁽¹⁾	50,2	51,2	2,0%
Impuesto sobre beneficios	-14,3	-15,7	9,8%
Socios externos	0,0	0,0	---
Resultado neto	35,9	35,5	-1,1%
Inversiones, inmuebles y tesorería	2.982,7	3.426,2	14,9%
Provisiones técnicas	3.190,2	3.402,8	6,7%
- de las que participación reaseguro	1.018,2	978,8	-3,9%
Fondos Propios	904,7	1.016,6	12,4%
Siniestralidad No Vida ⁽²⁾	67,1%	64,2%	
Ratio de Gastos No Vida ⁽²⁾	27,2%	27,2%	
Ratio Combinado No Vida ⁽²⁾	94,3%	91,4%	
ROE	12,4%	9,0%	

Millones de euros

MAPFRE RE - por ramos

No Vida	3M 2012	3M 2013	△ %
Primas emitidas y aceptadas	608,0	775,2	27,5%
Primas imputadas netas	409,4	443,3	8,3%
Resultado de suscripción total	23,4	38,3	63,5%
Siniestralidad No Vida ⁽¹⁾	67,1%	64,2%	
Ratio de Gastos No Vida ⁽¹⁾	27,2%	27,2%	
Ratio Combinado No Vida ⁽¹⁾	94,3%	91,4%	
Vida	3M 2012	3M 2013	△ %
Primas emitidas y aceptadas	130,4	100,2	-23,2%
Primas imputadas netas	91,5	77,1	-15,7%
Resultado técnico-financiero	5,1	-2,8	---

1) Ratios calculados sobre primas imputadas netas de reaseguro.

1) Antes de impuestos y socios externos.

2) Ratios calculados sobre primas imputadas netas de reaseguro.

Sociedades Operativas: Principales cifras

MAPFRE GLOBAL RISKS

	3M 2012	3M 2013	Δ %
Primas emitidas y aceptadas	293,6	253,2	-13,8%
- Global Risks	257,0	226,8	-11,8%
- Negocio de Caución y Crédito	36,6	26,4	-27,9%
Primas imputadas netas	69,8	63,0	-9,7%
Resultado de suscripción total	5,5	2,0	-63,6%
Resultado financiero	2,0	22,6	---
Resultado de otras actividades	-0,3	-0,4	33,3%
Otros resultados no técnicos	0,1	0,2	100,0%
Beneficio bruto ⁽¹⁾	7,3	24,4	234,2%
Impuesto sobre beneficios	-2,1	-7,7	---
Socios externos	0,0	0,0	---
Resultado neto	5,2	16,7	221,2%
Inversiones, inmuebles y tesorería	645,6	701,3	8,6%
Provisiones técnicas	1.932,2	1.739,5	-10,0%
- de las que participación reaseguro	1.449,7	1.299,3	-10,4%
Fondos Propios	234,9	276,8	17,8%
Siniestralidad No Vida ⁽²⁾	65,7%	64,7%	
Ratio de Gastos No Vida ⁽²⁾	26,5%	32,1%	
Ratio Combinado No Vida ⁽²⁾	92,2%	96,8%	
ROE	11,6%	10,6%	

MAPFRE ASISTENCIA

	3M 2012	3M 2013	Δ %
Ingresos operativos	213,9	274,8	28,5%
- Primas emitidas y aceptadas	173,5	231,6	33,5%
- Otros ingresos	40,4	43,2	6,9%
Primas imputadas netas	123,2	185,3	50,4%
Resultado de suscripción total	6,1	8,5	39,3%
Resultado financiero	1,4	2,1	50,0%
Resultado de otras actividades	0,9	-0,8	---
Otros resultados no técnicos	0,0	0,0	---
Beneficio bruto ⁽¹⁾	8,4	9,8	16,7%
Impuesto sobre beneficios	-2,7	-3,1	14,8%
Socios externos	-0,2	-0,3	50,0%
Resultado neto	5,5	6,4	16,4%
Inversiones, inmuebles y tesorería	150,1	173,8	15,8%
Provisiones técnicas	331,6	491,2	48,1%
- de las que participación reaseguro	11,5	104,4	---
Fondos Propios	176,1	217,5	23,5%
Siniestralidad No Vida ⁽²⁾	67,5%	67,8%	
Ratio de Gastos No Vida ⁽²⁾	27,5%	27,6%	
Ratio Combinado No Vida ⁽²⁾	95,0%	95,4%	
ROE	16,0%	16,2%	

Millones de euros

1) Antes de impuestos y socios externos.

2) Ratios calculados sobre primas imputadas netas de reaseguro.

-
- 1 Puntos clave

 - 2 Información financiera consolidada

 - 3 Evolución de los negocios

 - 4 Apéndice

 - 5 Suplemento estadístico

 - 6 Calendario y contactos**

Calendario provisional para 2013

3-Mayo-13	Madrid	<ul style="list-style-type: none">▪ Publicación de los resultados del primer trimestre de 2013▪ Teleconferencia - resultados del primer trimestre de 2013
7-Mayo-13	Londres	Presentación a analistas de los resultados del primer trimestre de 2013
25-Julio-13	Madrid	<ul style="list-style-type: none">▪ Publicación de los resultados del primer semestre de 2013▪ Teleconferencia - resultados del primer semestre de 2013
30-Oct-13	Madrid	Publicación de los resultados del tercer trimestre de 2013 Teleconferencia - resultados del tercer trimestre de 2013
31-Oct-13	Londres	<ul style="list-style-type: none">▪ Presentación a analistas de los resultados del tercer trimestre de 2013

Departamento de Relaciones con Inversores

Luigi Lubelli	Subdirector General - Área Financiera	+34-91-581-6071
Jesús Amadori Carrillo	Jefe de Relaciones con Inversores	+34-91-581-2086
Alberto Fernández-Sanguino	Relaciones con Inversores	+34-91-581-2255
Natalia Núñez Arana	Relaciones con Inversores	+34-91-581-8664
Antonio Triguero Sánchez	Relaciones con Inversores	+34-91-581-5211
Marisa Godino Alvarez	Secretaria	+34-91-581-2985

MAPFRE S.A.
Departamento de Relaciones con Inversores
Carretera de Pozuelo, nº 52
28222 Majadahonda
relacionesconinversores@mapfre.com

Advertencia

Este documento tiene carácter meramente informativo. Su contenido no constituye oferta o invitación a contratar ni vincula en modo alguno a la entidad emisora. La información relativa a los planes de la sociedad, su evolución, sus resultados y sus dividendos constituyen simples previsiones cuya formulación no supone garantía con respecto a la actuación futura de la entidad o la consecución de los objetivos o de los beneficios estimados. Los destinatarios de esta información deben tener en cuenta que, en la elaboración de estas previsiones, se utilizan hipótesis y estimaciones con respecto a las cuales existe un alto grado de incertidumbre, y que concurren múltiples factores que pueden determinar que los resultados futuros difieran significativamente de los previstos. Entre estos factores, merecen ser destacados los siguientes: evolución del mercado asegurador y de la situación económica general en los países en los que opera el Grupo; circunstancias que pueden afectar a la competitividad de los productos y servicios aseguradores; cambios en las tendencias en las que se basan las tablas de mortalidad y morbilidad que afectan a la actividad aseguradora en los ramos de Vida y Salud; frecuencia y gravedad de los siniestros objeto de cobertura; eficacia de las políticas de reaseguro del grupo y fluctuaciones en el coste y la disponibilidad de coberturas ofrecidas por terceros reaseguradores; modificaciones del marco legal; fallos judiciales adversos; cambios en la política monetaria; variaciones en los tipos de interés y de cambio; fluctuaciones en el nivel de liquidez, el valor y la rentabilidad de los activos que componen la cartera de inversiones; restricciones en el acceso a financiación ajena.

MAPFRE S.A. no se compromete a actualizar o revisar periódicamente el contenido de este documento.