



mapfre Re

GRUPO Mapfre

Mapfre Re

Presentación Corporativa

Seguimiento de Actividad

DISCLAIMER

Mapfre S.A. (Mapfre) y Mapfre Re Compañía de Reaseguros S.A. (Mapfre Re) advierten que las cifras y ratios que contiene esta presentación de seguimiento de actividad, salvo indicación contraria, son cifras contables locales homogeneizadas obtenidas a partir de los estados financieros elaborados por las empresas del Grupo Mapfre y de Mapfre Re, presentados bajo los principios contables vigentes en cada país.

En cifras y ratios de Mapfre, a efectos de comparación y agregación, se han aplicado determinados ajustes a las cifras de 2023 entre unidades y regiones, siendo los más relevantes la eliminación del deterioro del fondo de comercio en España y la eliminación de las reservas Nat Cat en algunos países de Latinoamérica. En Malta y Portugal la contabilidad local aplica las NIIF 17 & 9.

En cifras y ratios de Mapfre Re, a efectos de comparación y agregación, se han aplicado determinados ajustes a las cifras de 2023, siendo el más relevante la eliminación del deterioro del fondo de comercio en España.

Este documento tiene carácter meramente informativo y su intención es mostrar la evolución de las magnitudes más relevantes del negocio de Mapfre y Mapfre Re en el periodo. Su contenido no constituye oferta o invitación a contratar, ni vincula en modo alguno a la entidad emisora.

Mapfre y Mapfre Re no se comprometen a actualizar o revisar periódicamente el contenido de este documento. Algunas de las cifras incluidas en la presentación se han redondeado. Por lo tanto, podrían surgir discrepancias en las tablas entre los totales y las cantidades listadas debido a dicho redondeo.



Grupo Mapfre



Principales magnitudes 2025

34.501 M€

Ingresos

+30.000

Empleados

4.500

Oficinas

+27

Millones de Clientes

85.000

Mediadores

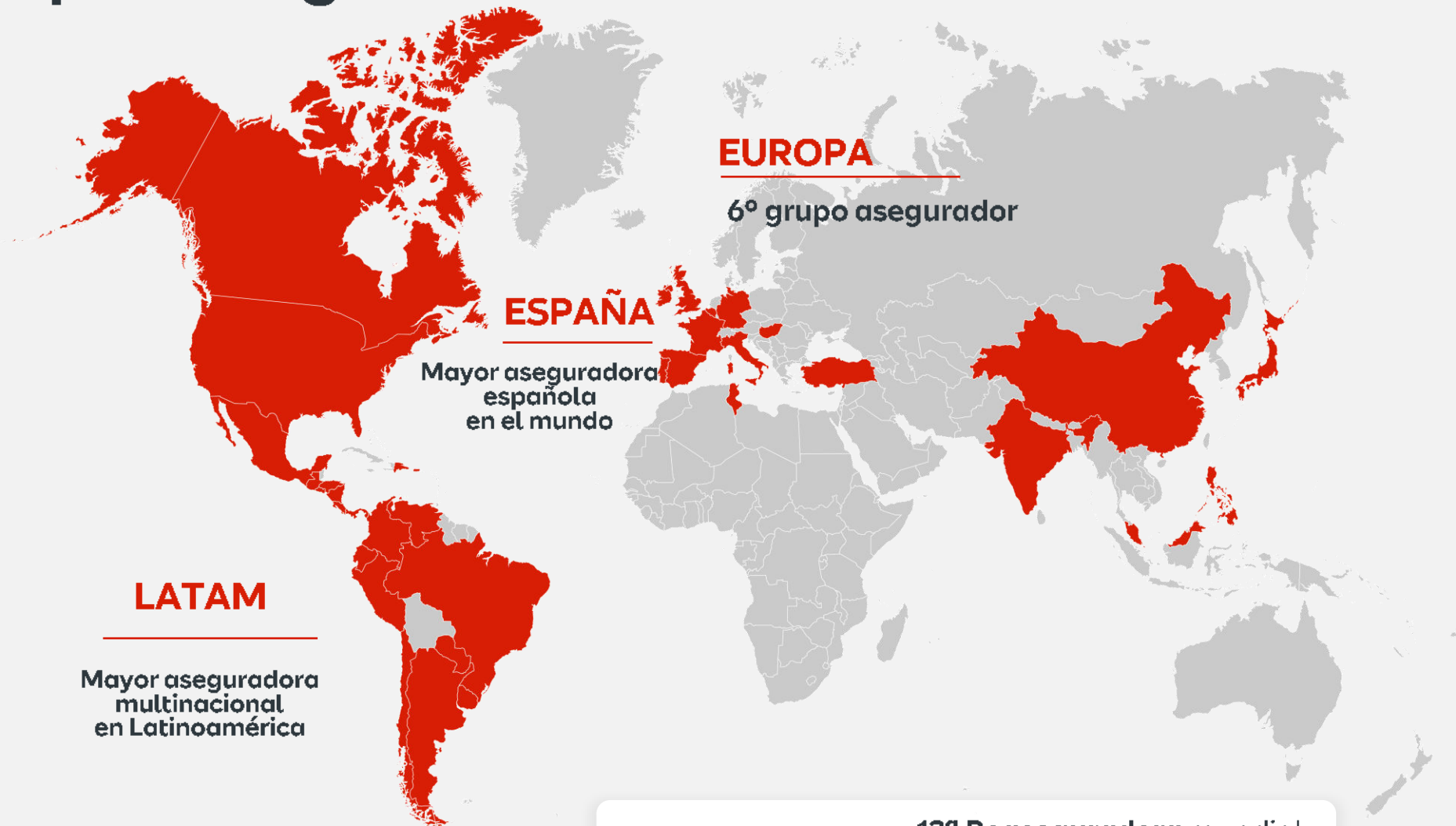
1.079 M€

Resultado Atribuible



Negocio en
más de 100 países

Grupo Asegurador Global



 **mapfre Re**

13ª Reaseguradora mundial
(Fuente S&P Global Ratings)

Foco en el cliente

Sólida posición en todos los ramos



Automóviles

12,4 millones
asegurados



Hogar

4,8 millones
asegurados



Salud

2,9 millones
asegurados



Total de activos

66.700 millones
de euros



Empresas

1,3 millones
de compañías aseguradas



Global Risks

+2.900 compañías
aseguradas



Reaseguro

+1.400 compañías
cedentes en 98 países



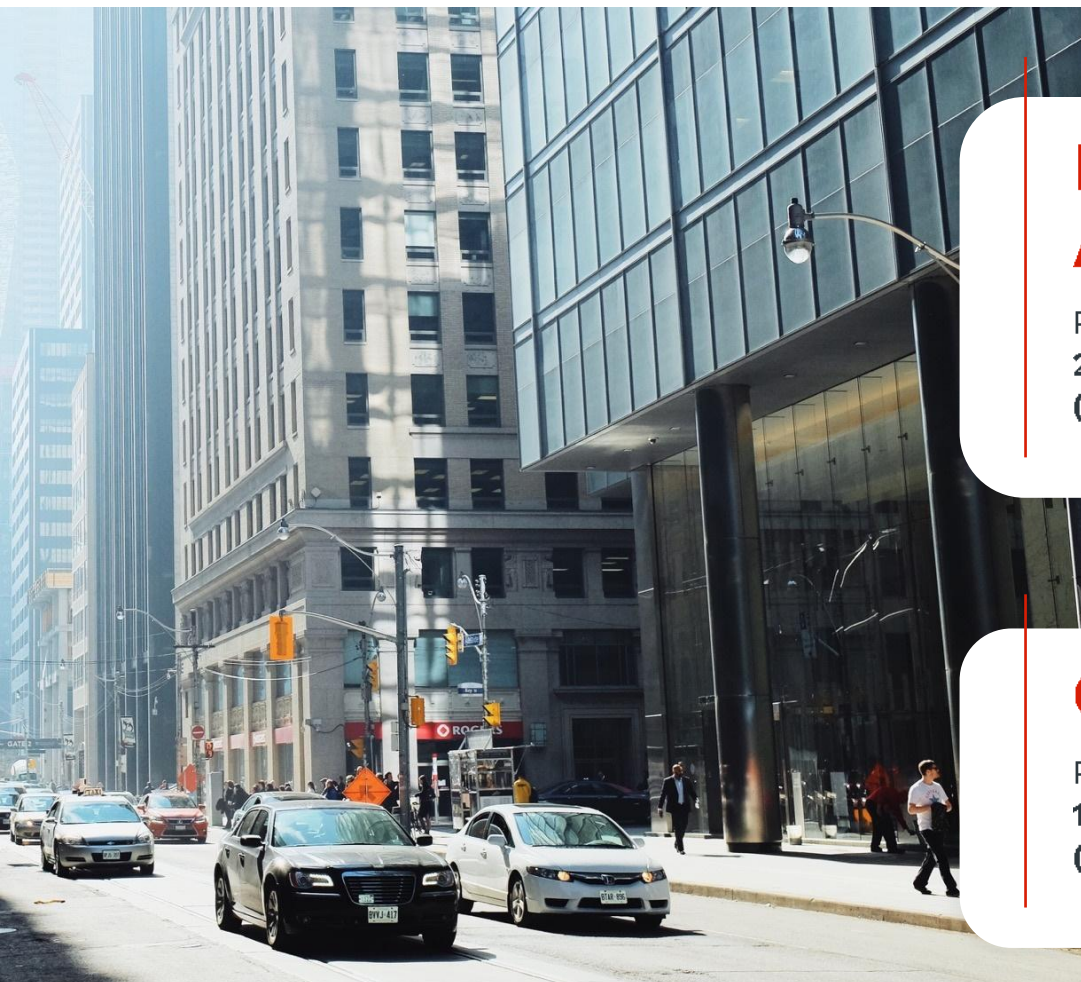
Asistencia

4 millones
de asistencias realizadas

*Últimos datos disponibles

Unidades de Negocio

— 2025 (% vs 2024)



Negocio Asegurador



Primas:	Beneficio neto:
24.046,8 millones €	969,6 millones €
(+3%)	(+15,2%)

Reaseguro



Primas:	Beneficio neto:
6.644 millones €	329,5 millones €
(+1,2%)	(+15,4%)

Global Risks



Primas:	Beneficio neto:
1.753,4 millones €	51,5 millones €
(-3,6%)	(+29,7%)

Asistencia



Primas:	Beneficio neto:
220,4 millones €	5,8 millones €
(5,5%)	(21,8%)

Primas por Ramos principales

(Negocio Asegurador)

Automóviles

6.568 millones de €



**Seguros
Generales**

8.475 millones de €



Vida

6.113 millones de €

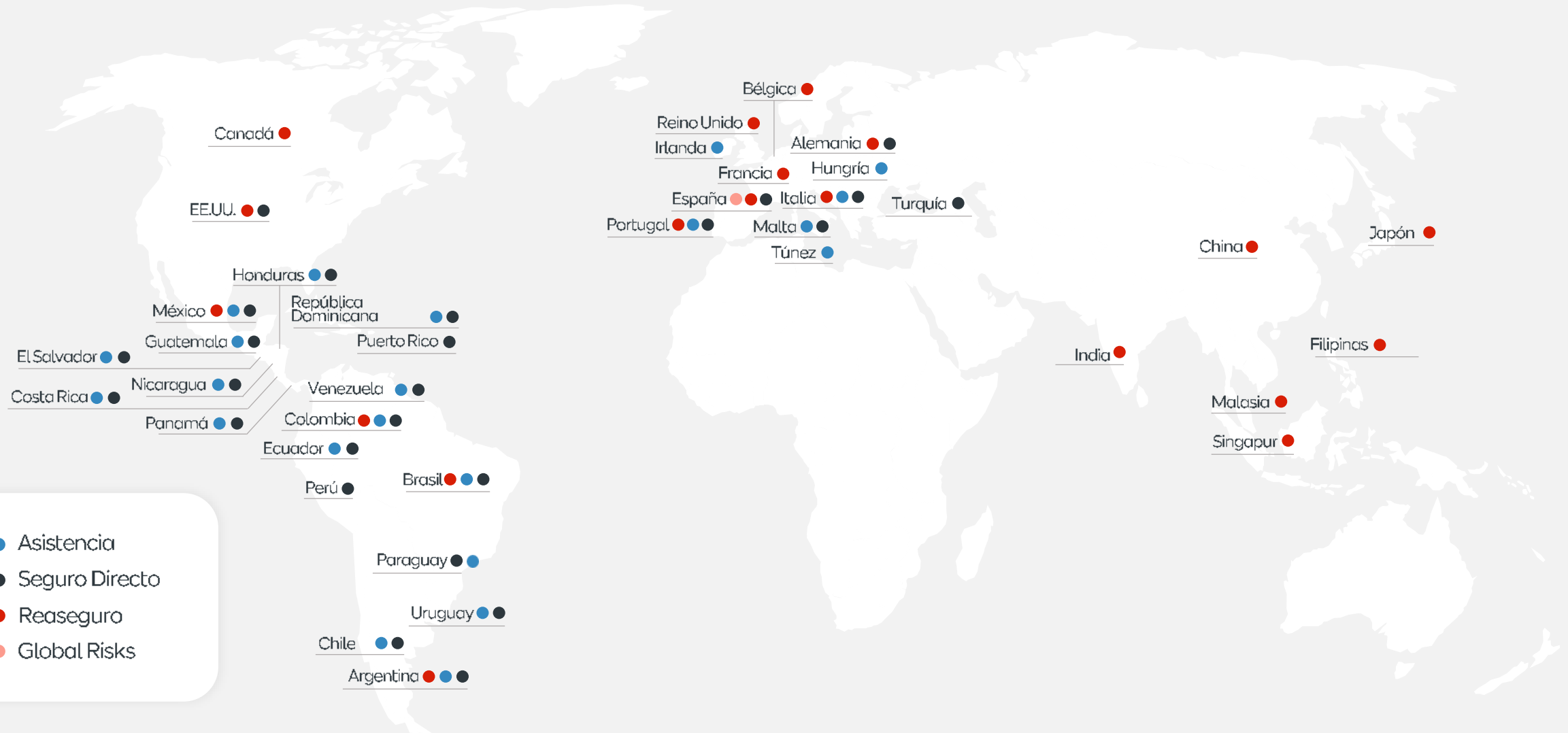


**Salud y
Accidentes**

2.251 millones de €



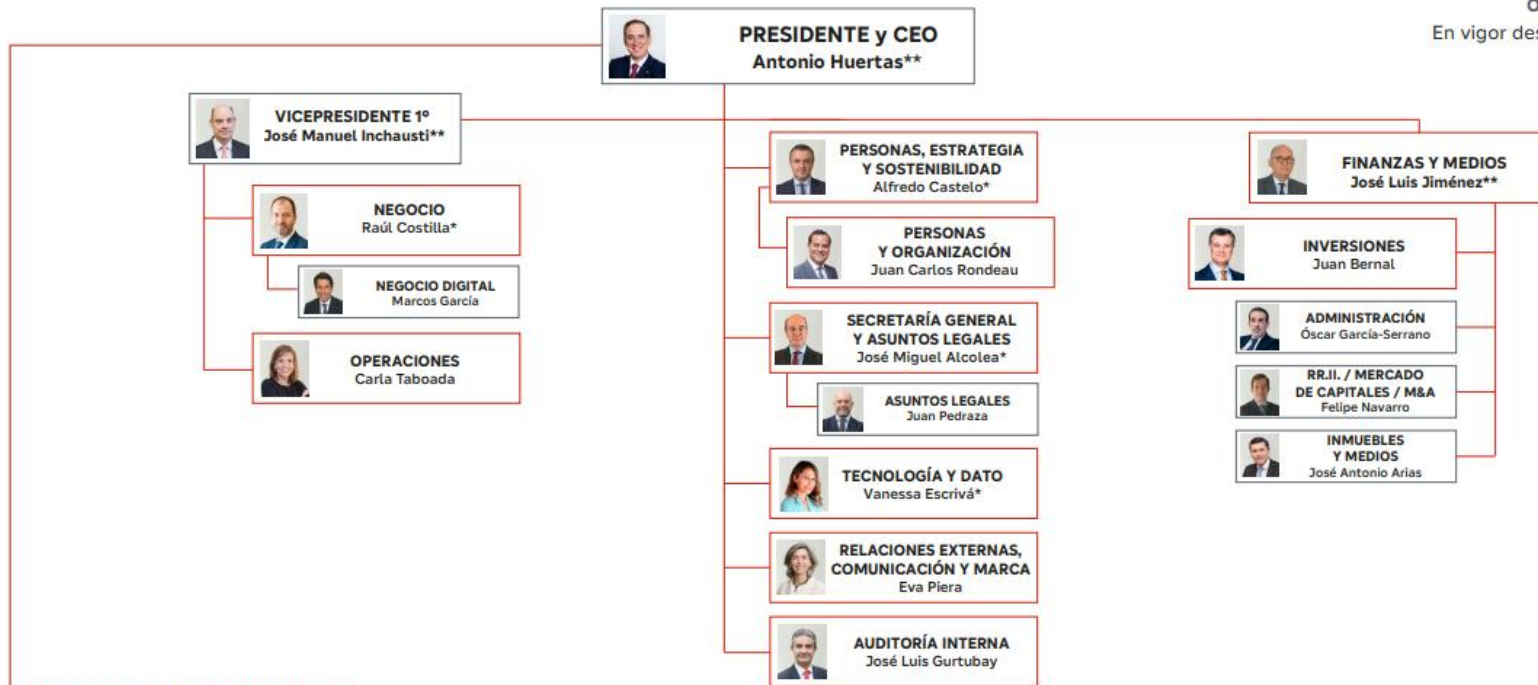
Presencia global



- Asistencia
- Seguro Directo
- Reaseguro
- Global Risks

Organigrama Directivo

ORGANIGRAMA DIRECTIVO
En vigor desde el 1 de enero de 2026



NEGOCIO DE MAPFRE EN EL MUNDO

SEGUROS



GLOBAL RISKS



MAWDY



MAPFRE RE



Area Corporativa.
*Miembro del Comité Ejecutivo.
**Miembro del Comité Ejecutivo y Miembro del Consejo de Administración.

Los resultados de Mapfre

— Cuidamos lo que te importa

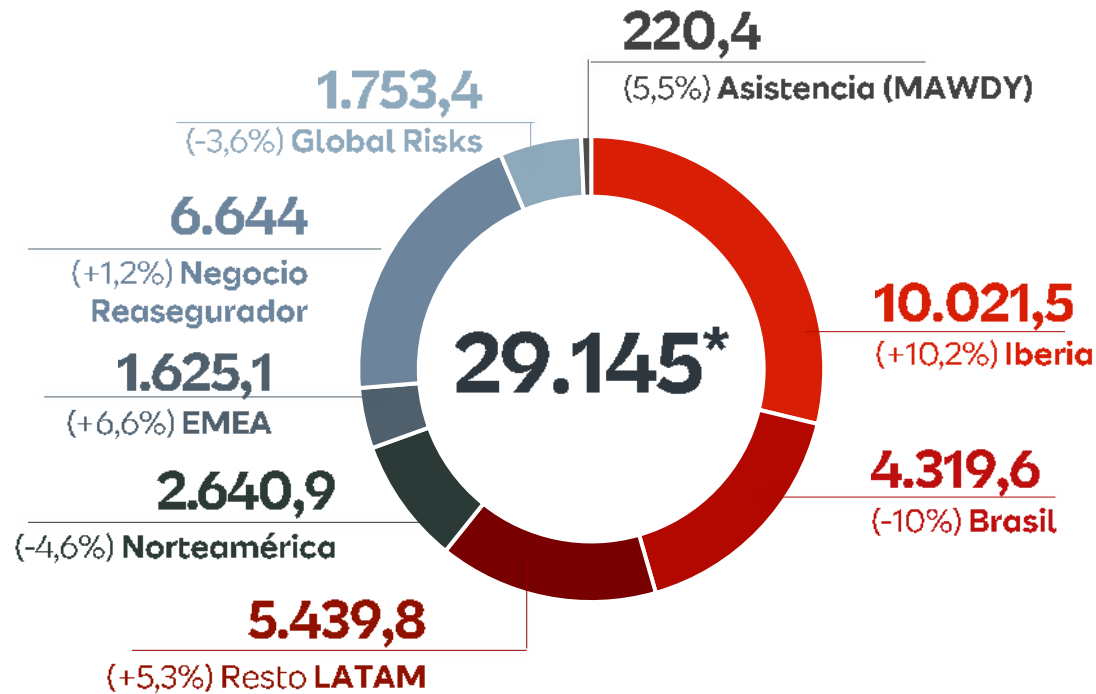
Millones de euros	2022	2023	2024	2025	Δ%
Ingresos Consolidados	29.510	32.239	33.177	34.501	4%
Primas Consolidadas	24.540	26.917	28.122	29.145	3,6%
Beneficio Atribuible	642	692	902	1.079	19,6%
Ratio Combinado No Vida	98,0	97,2	94,4	92,2	-2,3 p.p.

Primas y Resultados 2025

— por área geográfica

PRIMAS (NO CONSOLIDADAS)

Millones €



*Primas totales consolidadas

APORTACIÓN AL RESULTADO ATRIBUIBLE

Millones €

	Resultado	Δ%
Iberia	450,2	22,7%
Brasil	268	5,1%
Resto LATAM	97	-36,5%
Norteamérica	138,5	41,8%
EMEA	16	152,7%
Mapfre Re	381,1	17,2%
ASISTENCIA - MAWDY	5,8	21,8%
Resultado atribuible	1.079	19,6%

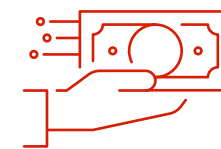
Fortalezas Financieras



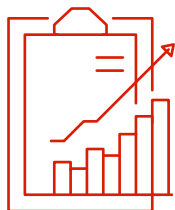
Tesorería
1.947M€



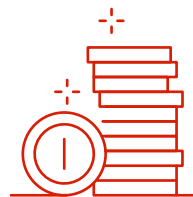
Resultado Técnico
Ratio Combinado de Seguros
92,2% NO VIDA



Nivel de Deuda
Ratio 20,7%



Ratings
Fitch A (Estable)
S&P A- (Positiva)



Posición Solvencia
210,4%*
*Dato a septiembre 2025

Dividendos

— Compromiso demostrado con los accionistas

Dividendo a cuenta

7

céntimos por acción

Dividendos pagados*

508 mn€

16,5

céntimos por acción

Rentabilidad por
dividendo**

>5%

* Incluye el dividendo a cuenta pagado el día 28 de noviembre de 2025

**2025 calculado con el precio medio por acción ponderado por volumen a 30 de septiembre de 2025



Innovación

Pilares



INNOVACIÓN ESTRATÉGICA



Case Builder
Factoría de proyectos



#innova
Intraemprendimiento



Radar de startups
Vigilancia & Scouting

INNOVACIÓN DISRUPTIVA



Insur_space
Aceleración y adopción



Universidades
Inversión y emprendimiento



Venture capital
Inversión

CESVIMAP



Mobility Lab
I&D



Seguimiento de Actividad

Sostenibilidad

En Mapfre cuidamos de las personas y el medio ambiente hoy, para asegurar el futuro mañana

#CuidamosLoQueTeImporta



Mujeres en puestos de dirección
✓ 36%



Neutralidad de carbono
✓ 15 países



Inversiones ESG
✓ >95%

PRINCIPALES COMPROMISOS EN MATERIA AMBIENTAL

2030. El 100% de nuestros países serán **neutros en carbono**, reduciendo un **30%** en las emisiones de GEI.

2050. Compañía **cero emisiones netas** en las carteras de suscripción e inversión.

Marco y compromisos de suscripción sostenible e inversión responsable. Con el objetivo de trabajar en todos los ámbitos que, desde nuestra actividad, pueden contribuir a la **transición justa a una economía baja en carbono y a una sociedad más inclusiva e igualitaria**, la compañía ha establecido **compromisos** en determinados sectores basados en **los combustibles fósiles, los derechos humanos o las armas controvertidas.**



PRINCIPALES INICIATIVAS Y RANKINGS EN LOS QUE ESTAMOS

PRESENTES



50 años en cifras

Lo importante de las cifras son **las historias que hay detrás de ellas**. Estamos orgullosos de saber que los más de 1.140 millones de euros que hemos invertido a lo largo de estos **50 años han transformado la vida de más de 179 millones de personas**.

Desde Fundación MAPFRE sentimos la satisfacción de haber estado donde más se nos necesitaba, de haber contado con personas comprometidas que nos acompañaron en este camino y de tener la oportunidad de seguir escribiendo juntos esta historia por lo menos 50 años más.

Más de
315 millones
de euros
En **ayudas sociales**

Más de
285 millones
de euros
En **arte y cultura**

Más de
190 millones
de euros
En **concienciación y sensibilización**

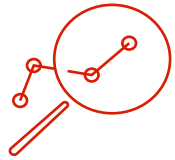
Más de
170 millones
de euros
En **investigación**

Más de
165 millones
de euros
En **programas educativos**

Más de
8 millones
de euros
En **voluntariado**

Impacto en
11 ODS





ageing Centro de Investigación
nomics
Fundación **MAPFRE**



Centro pionero en España para analizar las **oportunidades económicas y sociales** que supone el envejecimiento de la población



Premios Sociales y Premios a la Innovación Social



PREMIOS SOCIALES

Fundación **MAPFRE**

SOCIAL OUTREACH AWARDS



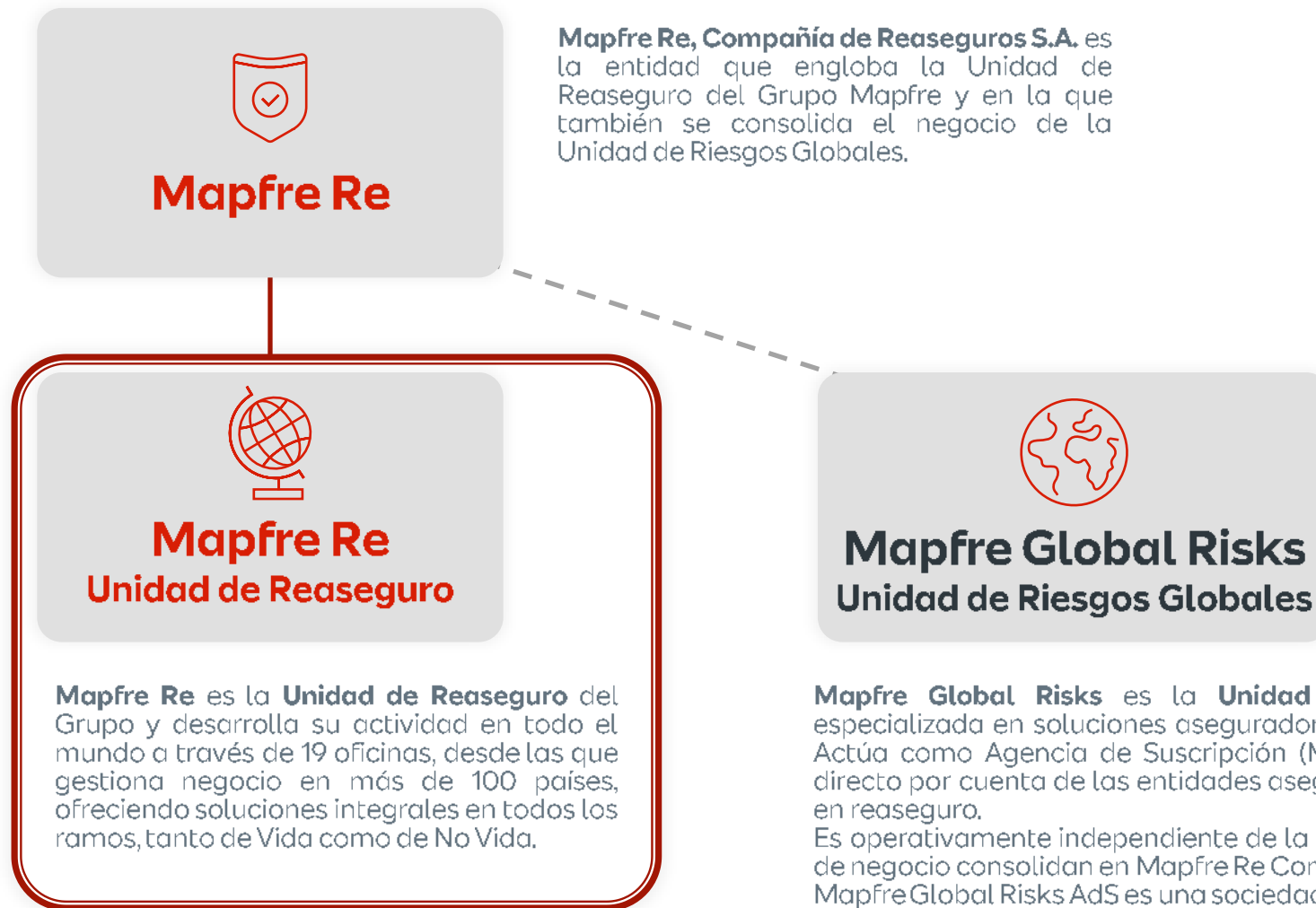
Dos grandes salas de exposiciones



KBr Photo Center
en Barcelona
Sala Recoletos
en Madrid



Mapfre Re



Mapfre Re, Compañía de Reaseguros S.A. es la entidad que engloba la Unidad de Reaseguro del Grupo Mapfre y en la que también se consolida el negocio de la Unidad de Riesgos Globales.

Mapfre Re

Mapfre Re
Unidad de Reaseguro

Mapfre Re es la **Unidad de Reaseguro** del Grupo y desarrolla su actividad en todo el mundo a través de 19 oficinas, desde las que gestiona negocio en más de 100 países, ofreciendo soluciones integrales en todos los ramos, tanto de Vida como de No Vida.

Mapfre Global Risks
Unidad de Riesgos Globales

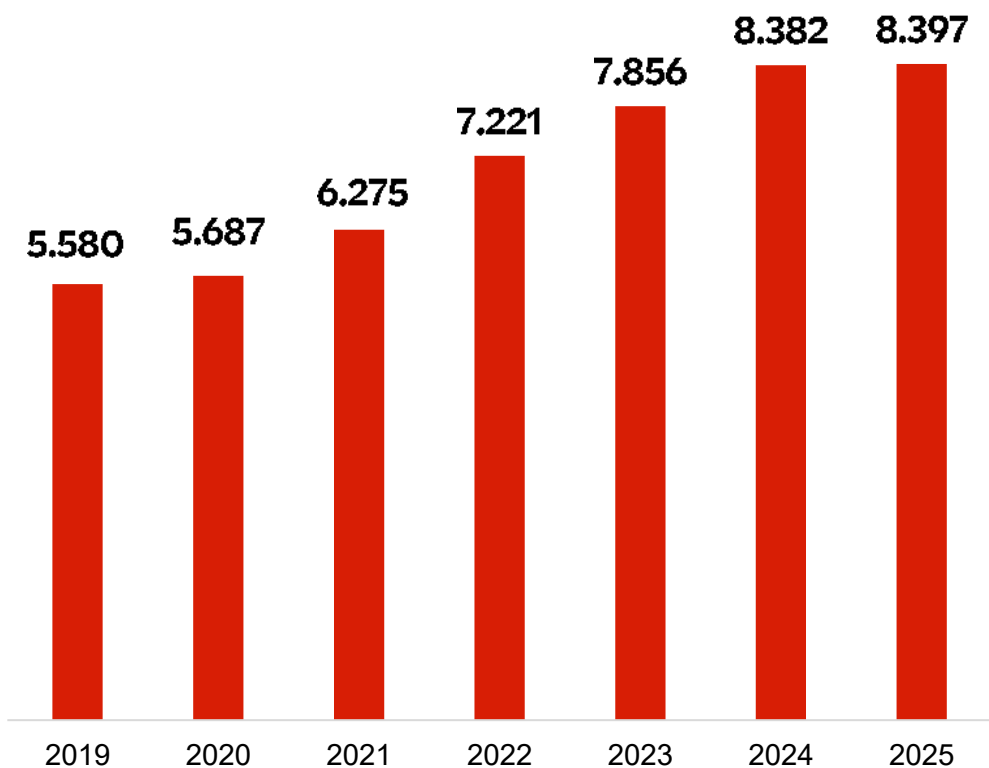
Mapfre Global Risks es la **Unidad de Riesgos Globales** de Mapfre especializada en soluciones aseguradoras para clientes de riesgos globales. Actúa como Agencia de Suscripción (Mapfre Global Risks AdS) en seguro directo por cuenta de las entidades aseguradoras de Mapfre, y de Mapfre Re en reaseguro. Es operativamente independiente de la Unidad de Reaseguro, pero sus cifras de negocio consolidan en Mapfre Re Compañía de Reaseguros S.A. Mapfre Global Risks AdS es una sociedad de Mapfre S.A.

Salvo mención expresa, las cifras que se muestran a continuación en este documento corresponden a Mapfre Re Unidad de Reaseguro, y no incluyen el negocio de Global Risks.

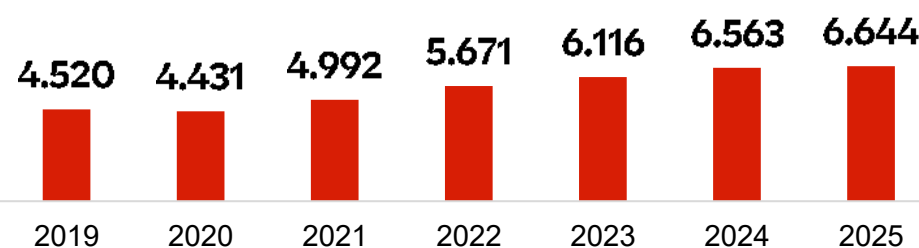
Evolución de Primas Brutas



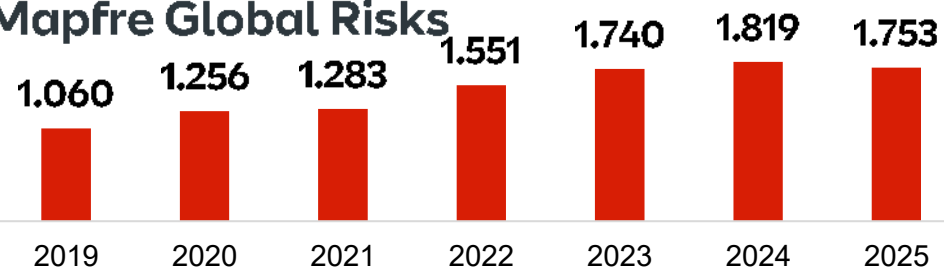
Mapfre Re



Mapfre Re - Unidad de Reaseguro



Mapfre Global Risks

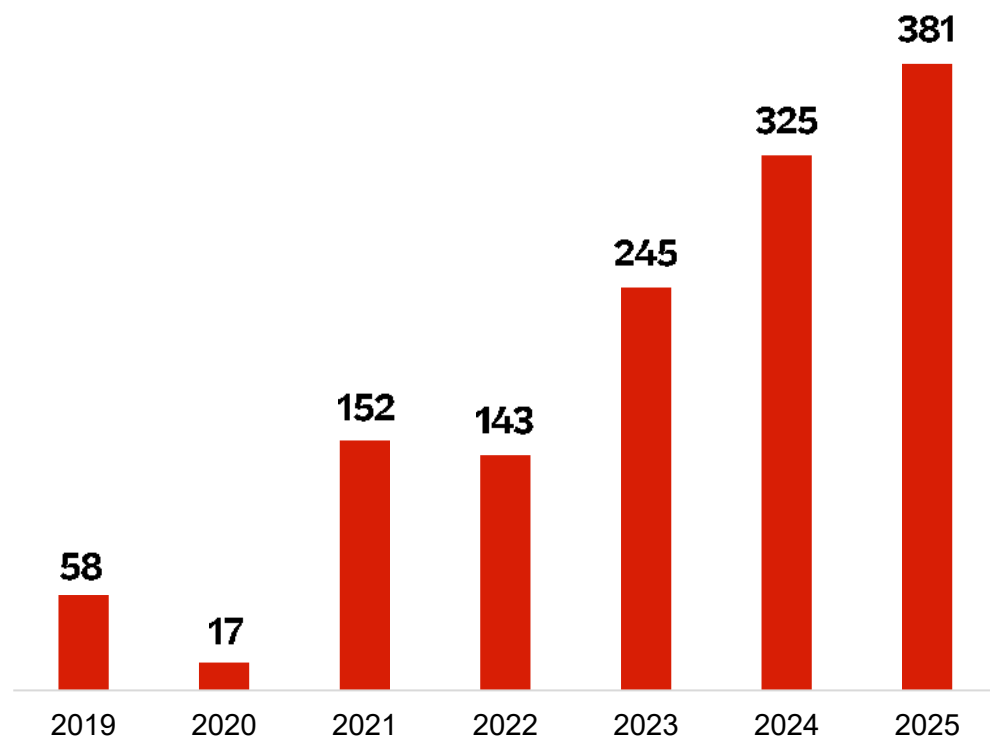


Millones de euros

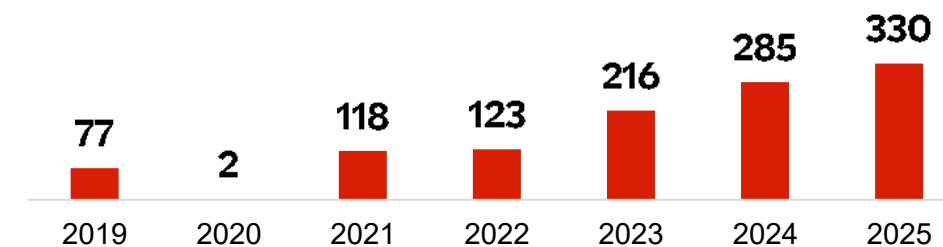
Evolución de Resultado Neto



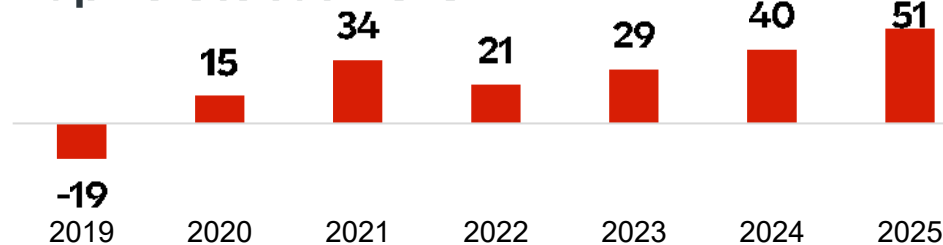
Mapfre Re



Mapfre Re - Unidad de Reaseguro



Mapfre Global Risks



Millones de euros

Principales Magnitudes



1.373

Cedentes

501

Empleados

Top 13

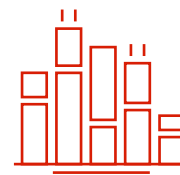
Ranking Global
Reaseguradores *

Top 10

Marcas de
Reaseguro P&C **

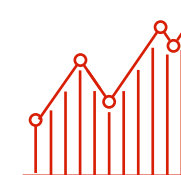
* Fuente: S&P Global Ratings

** Fuente: NMG Consulting



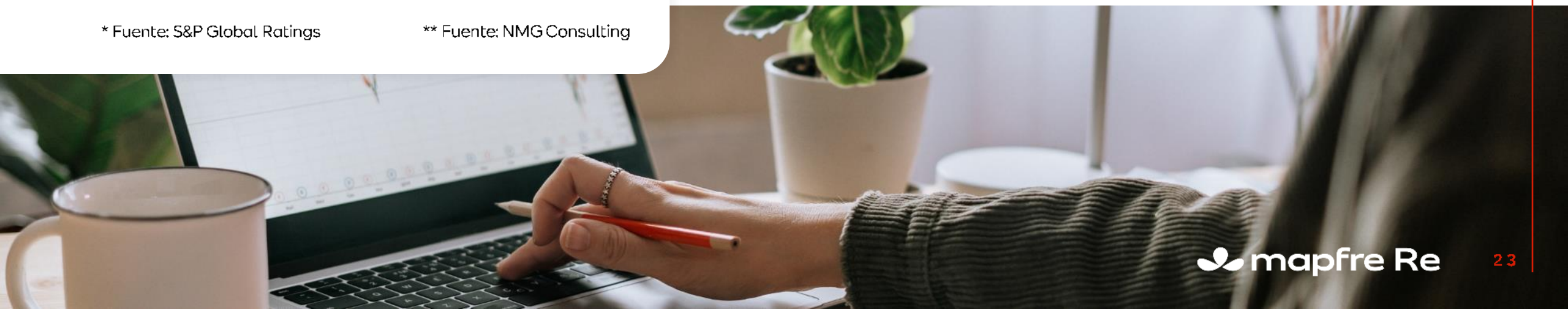
6.644 M€

Primas Brutas



330 M€

Resultado Neto



Presencia Internacional

— 19 Oficinas



Estados Unidos y Canadá

Nueva Jersey (EE.UU.)
Toronto (Canadá)

Latinoamérica

Buenos Aires (Argentina)
Bogotá (Colombia)
Cd. de México (México)
São Paulo (Brasil)

Asia

Labuan (Malasia)
Manila (Filipinas)
Pekín (China)
Singapur
Tokio (Japón)
GIFT City (India)

Europa

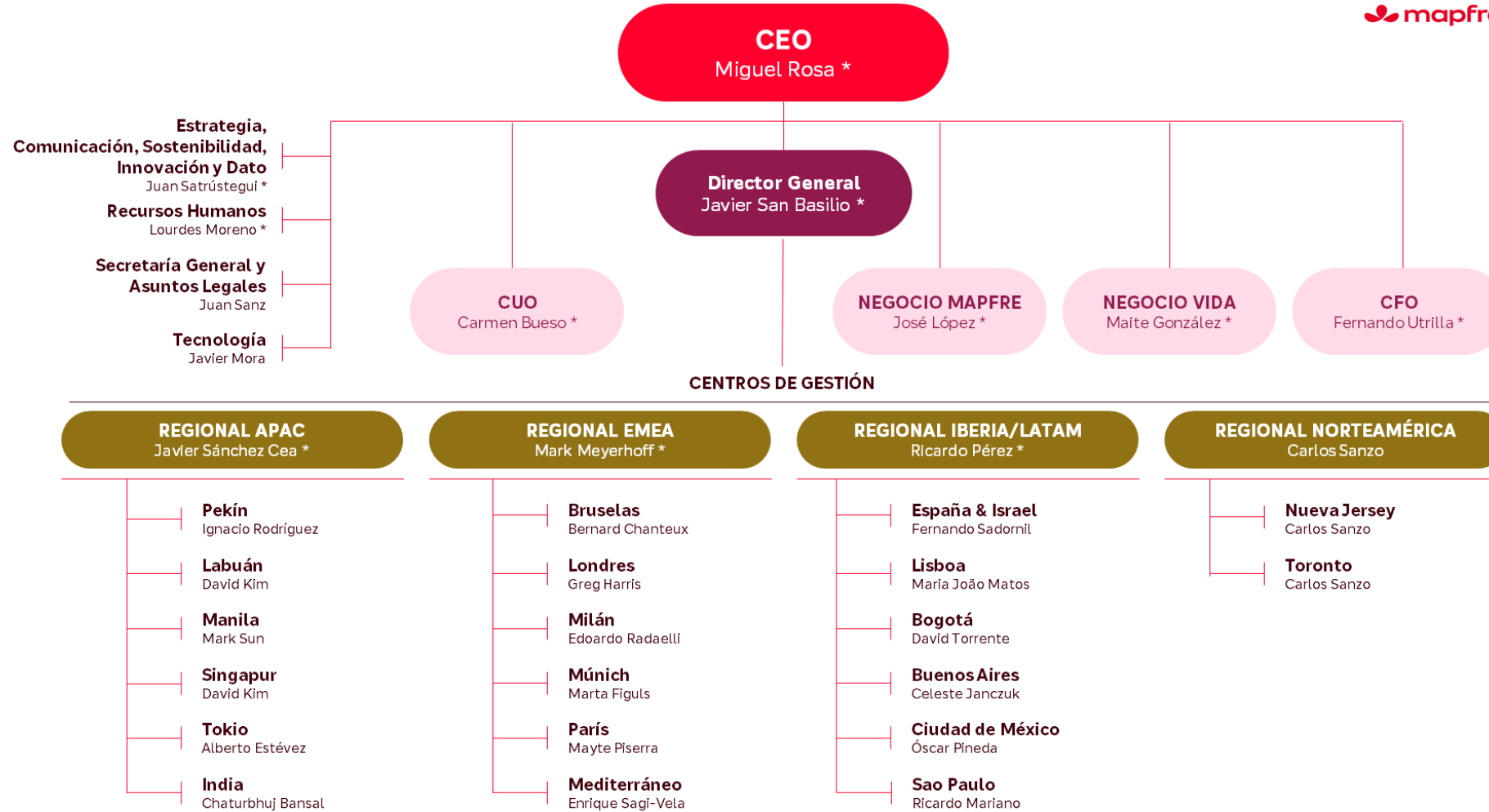
Madrid (España)
Bruselas (Bélgica)
Lisboa (Portugal)
Londres (Reino Unido)
Milán (Italia)
Múnich (Alemania)
París (Francia)

Seguimiento de Actividad

Organigrama



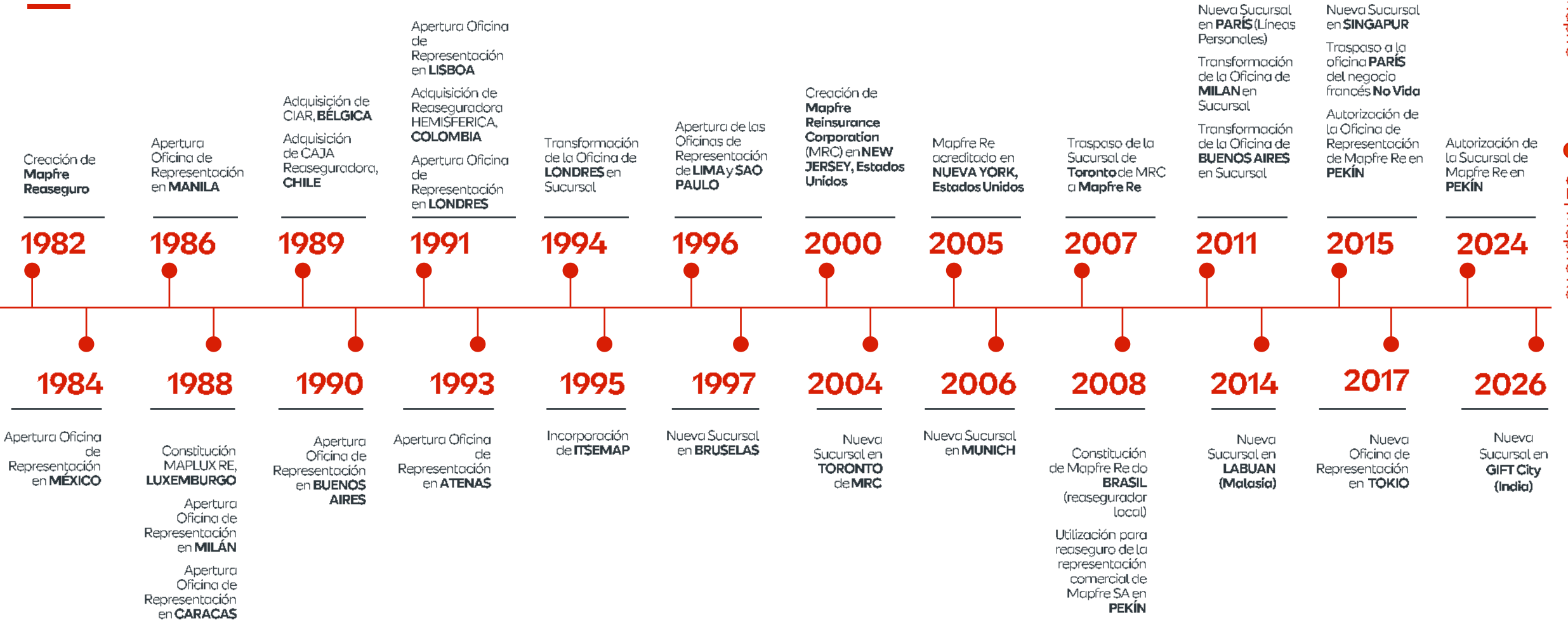
Mapfre Re
Unidad de Reaseguro



* Miembros del Comité de Dirección de Mapfre Re



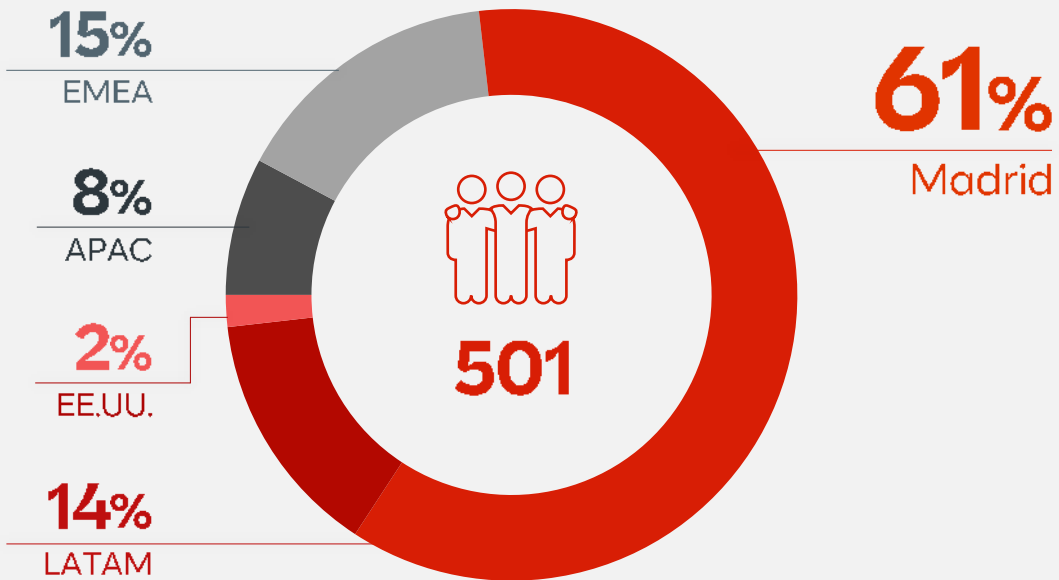
Historia



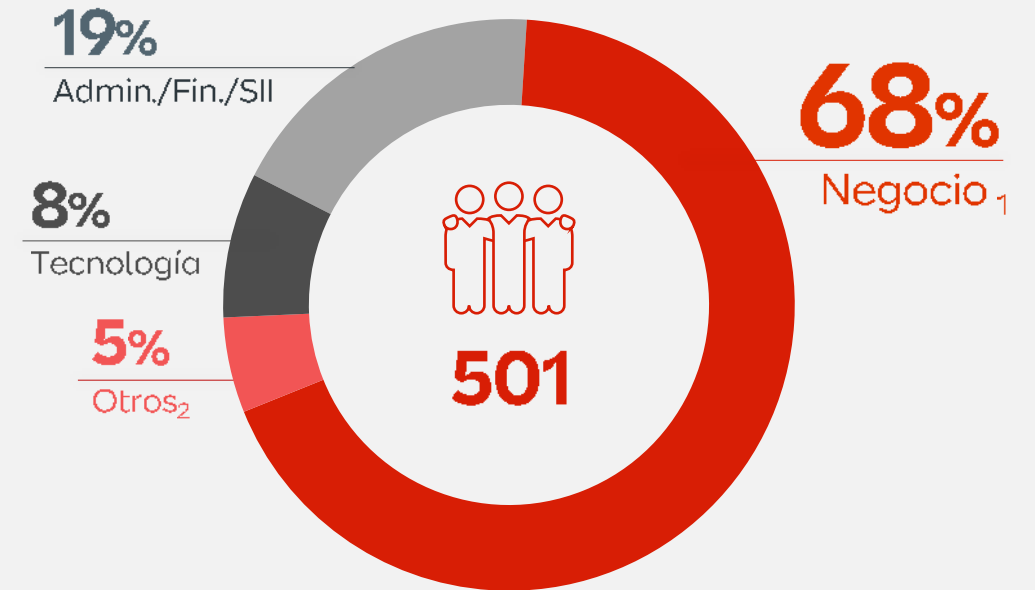
Distribución Plantilla



UBICACIÓN GEOGRÁFICA



ÁREAS



Equipo de **501** personas | **34** nacionalidades | Presencia en **19** países

68% de la plantilla dedicada a negocio

¹Incl. C. Gestión, Facultativo, CUO, Siniestros, Contabilidad Técnica

²Incl. CEO, Corporativo, Legal, Auditoría, RRHH

Mapfre Re 2025



Primas Emitidas

6.644M€ | Δ 2024
+ 1,2%



Gastos internos

1,4% | Δ 2024
+ 0,1 p.p.



Ratio Combinado

91,7% | Δ 2024
- 2,3 p.p.



Margen Vida

-1,8% | Δ 2024
- 4,5 p.p.



Resultado Neto

330M€ | Δ 2024
+ 15,4%



Fondos Propios Consolidados

2.745M€ | Δ 2024
+ 12,4%



R.O.E.

14,7% | Δ 2024
+ 0,6 p.p.



R.O.I.

2,8% | Δ 2024
- 0,1 p.p.



Ratio de Solvencia*

193,2% | Δ 2024
+ 0,8 p.p.

* s/ Mapfre Re S.A. Individual (dato provisional)

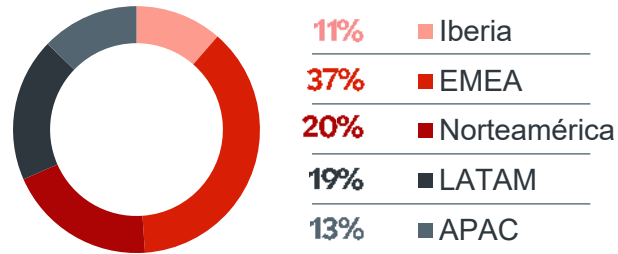


Distribución de la cartera

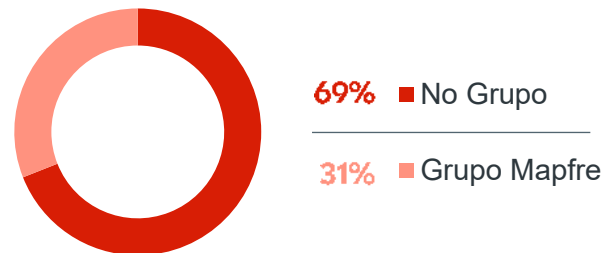


Primas Brutas

Por Área Geográfica

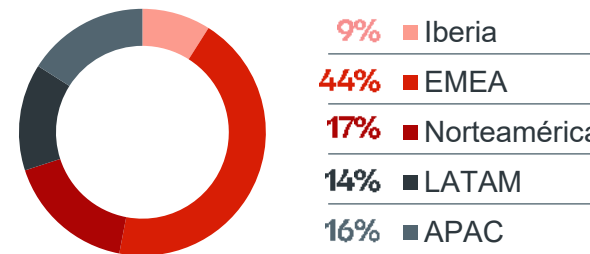


Por Cedente

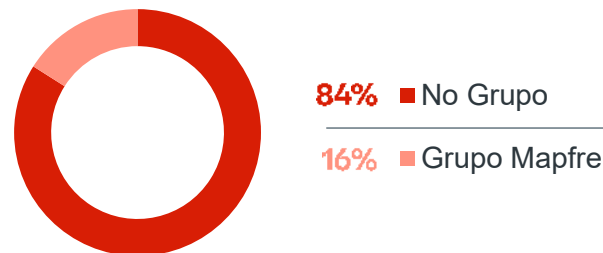


Primas Netas

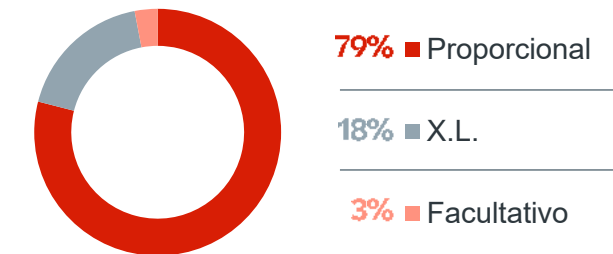
Por Área Geográfica



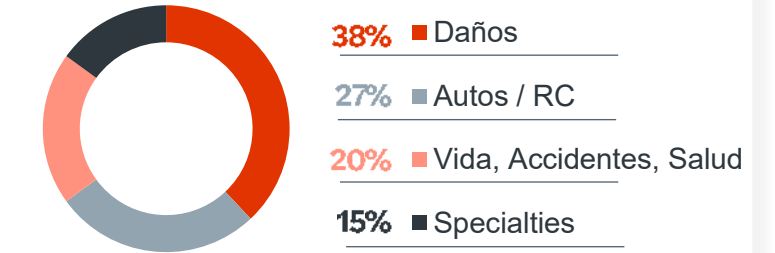
Por Cedente



Por Tipo de Negocio



Por Ramo





Composición Accionarial



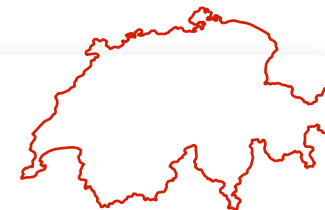
94,43%

Mapfre, S.A. (España)



3,88%

Ecclesiastical Insurance /
Benefact Group (Reino Unido)



1,69%

Vaudoise Assurances
Holding (Suiza)



0,0003%

Mapfre ESPAÑA (España)



Rating Agencias de Calificación



Rating de Fortaleza Financiera

**STANDARD
& POOR'S**



**STANDARD &
POOR'S**

AM BEST

A+

A /

Excelente

Perspectiva Positiva

Perspectiva Estable

18.07.2025

23.10.2025



Certificado del Sistema de Gestión de la Continuidad de Negocio
SCN 2018/0010
= ISO 22301=



Compañía Con Norma Del Sistema De Gestión Energética Certificada Por Dnv-gl
= Iso 50001:2011=

Compañía Con Norma Del Sistema De Gestión Ambiental Certificada Por Dnv-gl
= Iso 14001:2015=